



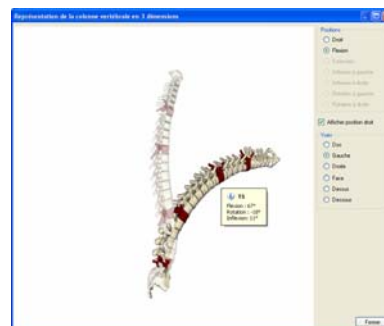
COMMUNIQUE DE PRESSE



RM INGENIERIE LANCE BIOVAL®,

UN MODULE HI-TECH AU SERVICE DE LA REEDUCATION

PRESENTE AU 44^{ème} SALON MONDIAL EQUIP'SALLES



Paris, le 2 octobre 2008 - RM Ingénierie (RMI), filiale du Groupe Cegedim spécialisée depuis 25 ans dans les logiciels de gestion médicaux et paramédicaux, annonce aujourd'hui le lancement de BioVal®, une solution innovante d'analyse des mouvements corporels et de rééducation destinée aux professionnels médicaux.

Ce condensé de hautes technologies est le fruit d'un partenariat étroit avec la société Movea, issue du CEA (Commissariat à l'Energie Atomique) de Grenoble. BioVal® sera présenté en **première mondiale lors de la 44^{ème} édition du salon mondial de rééducation Equip'salles** qui se tiendra du 3 au 5 octobre 2008 au Parc Floral de Paris.

BioVal® fonctionne à l'aide de la technique de « **motion capture** » (captation de mouvements) utilisée dans le cinéma en 3D. Il se présente comme un capteur sans fil de la taille d'un cadran de montre, permettant de mesurer en temps réel les mouvements du corps. Le praticien peut ainsi élaborer des bilans datés de la mobilité articulaire (cheville, genou, hanche, poignet, épaule,...), les comparer dans le temps, représenter la colonne vertébrale en 3D, et faire effectuer à son patient de nombreux exercices de rééducation via des exercices sur ordinateur contrôlés par les mouvements du corps.

Une solution d'avant-garde adaptée à la pratique médicale

Véritable "laboratoire" de l'étude des mouvements kinésiques, BioVal® renforce **l'observation, la mesure et le contrôle détaillés** de la gestuelle des patients, tout en développant **leur mobilité et leur équilibre**.



BioVal® utilise MotionPod, un petit boîtier ultra-léger de la taille d'une montre doté de capteurs et positionnable sur tout le corps. Issu des techniques les plus avancées en matière de miniaturisation, il permet des calculs et des diagnostics médicaux précis, complets et rapides.

*En quelques instants, les mouvements sont enregistrés avec une précision de **30 mesures par seconde**. Le logiciel fournit en temps réel des courbes qui renseignent le praticien sur la condition du patient.*

La présentation ludique des exercices **décharge le praticien et facilite la participation du patient**, en l'incitant à suivre ses mouvements sur écran ou à l'aide des lunettes de visualisation 3D fournies. Plus impliqué, le patient prend conscience de son état physique et de la stratégie de rééducation à adopter.

BioVal® s'adapte précisément aux besoins de la pratique médicale. Le rééducateur a en effet la possibilité de programmer l'amplitude articulaire préconisée, et un avertisseur sonore prévient le patient en cas de dépassement de l'amplitude imposée. Pour les patients atteints de maladies neurologiques, les exercices répétitifs proposés permettent une reprogrammation des circuits neurosensoriels.

Pour les exercices nécessitant de maîtriser l'appui, BioVal® peut s'accompagner du **plateau instable B.Plato** sur lequel peut être disposé le MotionPod. Cette fonction permet de faire travailler la stabilité du patient en feedback visuel et d'effectuer des exercices de proprioception ou de rééducation de la cheville.

Le **système de rééducation B.Activ**, proposé en option, complète l'équipement. En plaçant le boîtier sur un support vertical (toise), il permet de travailler l'extension rachidienne et la rééducation de la mobilité articulaire, avec des contraintes de forces et sur une interface ludique.

Pour en savoir plus sur le 44^{ème} Salon Mondial de Rééducation Equip'Salles : www.salonreduca.com

A propos de RM Ingénierie (RMI) :

Filiale de Cegedim, Groupe français leader en informatique médicale, RMI totalise près de 25 années d'expérience au service des professionnels de santé. Concepteur, en 1984, du premier logiciel français de gestion de cabinets destiné aux kinésithérapeutes, RM Ingénierie propose aujourd'hui une gamme complète de logiciels (ligne **+4000** et solutions de rééducation **BIORescue, BioLens et Bioval**) à destination des professions paramédicales : infirmiers, kinésithérapeutes, orthophonistes, orthoptistes, pédicures, podologues, sages-femmes, ... Son implantation nationale, associée à son centre de contact clients spécialisé, assure une proximité et un service de qualité à ses 27 000 utilisateurs.

Pour plus d'informations : www.rminformatique.com

A propos de Cegedim :

Fondée en 1969, Cegedim est une entreprise mondiale de technologies et de services spécialisée dans le domaine de la santé. Cegedim propose des prestations de services, des outils informatiques, des logiciels spécialisés, des services de gestion de flux et de bases de données. Ses offres s'adressent notamment aux industries de santé, laboratoires pharmaceutiques, professionnels de santé et compagnies d'assurance.

Leader mondial du CRM pharmaceutique, Cegedim est également un des premiers fournisseurs de données stratégiques consacrées à la santé. Cegedim compte plus de 8000 collaborateurs dans 80 pays et a réalisé un chiffre d'affaires de 753 millions d'euros en 2007.

Pour en savoir plus : www.cegedim.fr

Coté sur NYSE Euronext Paris, compartiment B – ISIN FR0000053506 – Reuters CGDM.PA – BloombergCGM

Contacts presse

CEGEDIM	PRESSE & PAPIERS
Sylvie Delangle	Guillaume de Chamisso
Relations Presse	Attaché de presse
Tél. : 01 49 09 67 73	Tel: + 33 (0)1 77 35 60 99
sylvie.delangle@cegedim.fr	guillaume.dechamisso@pressepapiers.fr