

# PANORAMA

de l'entreprise

mars  
2016



3 600  
COLLABORATEURS



426,2M€ DE CA  
78,5M€ EBITDA



167,6M€  
DETTE NETTE

## NOS DIVISIONS OPÉRATIONNELLES

1

### ASSURANCE SANTÉ, RH & E-SERVICES

- Logiciels et IT pour les compagnies d'assurance
- Flux de tiers payant

200 organismes payeurs - 40M personnes protégées

- Statistiques de vente pour l'industrie pharmaceutique

- Promotion digitale et sur lieu de vente pour les pharmaciens français

LEADER EN FRANCE

- Solutions de dématérialisation des factures  
+ 300M de documents électroniques échangés par an

LEADER EN EUROPE

- Solutions de gestion des RH

N°2 EN FRANCE

2

### PROFESSIONNELS DE SANTÉ

- Logiciels, bases de données et services pour professionnels de santé

83 000\* Pharmaciens - 237 000\* Médecins & Paramédicaux  
\*postes de travail



- Pharmaciens UK
- Médecins français, italiens et espagnols



- Pharmaciens français
- Médecins UK

- Location financière pour professionnels de santé et autres secteurs

LEADER EN FRANCE

La division *Activités non réparties* comprend les activités de support et les activités de tête de Groupe qui ne peuvent pas être attribuées à une unique division ou à une activité particulière. Elles sont essentiellement réalisées par la maison mère Cegedim SA.

# ÉVÉNEMENTS FINANCIERS



**26 MAI**

Résultats T1 2016

**14 JUIN**

Assemblée Générale

**26 JUILLET**

Chiffre d'Affaires T2 2016

**15 SEPTEMBRE**

Résultats T2 2016

Pour en savoir plus :

[www.cegedim.fr/agenda](http://www.cegedim.fr/agenda)



## CONTACTS

@CegedimGroup

**Aude Balleydier**

Responsable Communication & Relations Presse  
+33 (0)1 49 09 68 81 - aude.balleydier@cegedim.com

**Jan Eryk Umiastowski**

Directeur des Investissements & Relations Investisseurs  
+33 (0)1 49 09 33 36 - janeryk.umiastowski@cegedim.com

Application mobile  
investisseurs



iOS



Android

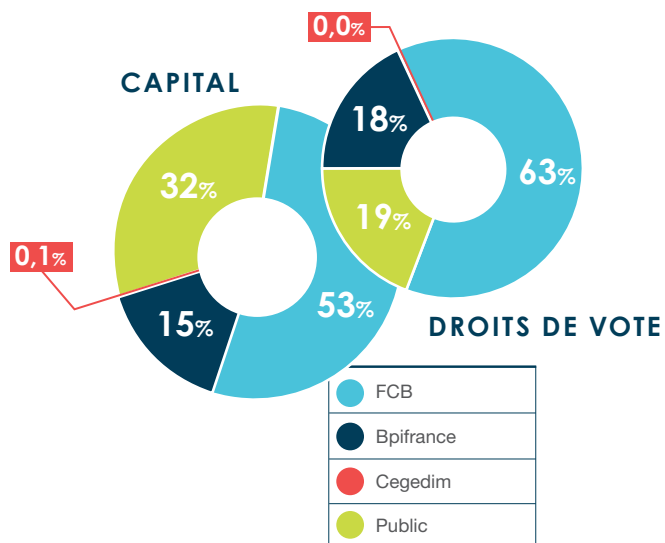


# ACTION CEGEDIM

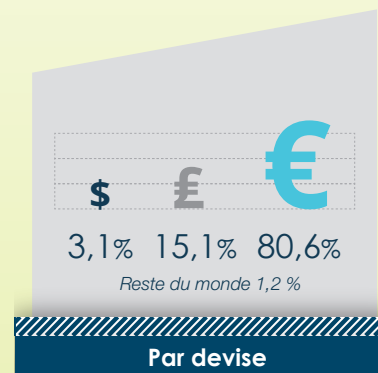
INFORMATIONS

FÉVRIER 2016

Cotation	Euronext Paris
Code ISIN	FR0000053506
Ticker-BLOOMBERG	CGM
Ticker-REUTERS	CGDM.PA



# RÉPARTITION DU CA 2015



## COUVERTURE ANALYSTES

Kepler Cheuvreux : *Benjamin Terdjman*

Gilbert Dupont : *Guillaume Cuvillier*

Société Générale : *Patrick Jousseume*