



Cegedim

Chiffre d'affaires T2 2011

3 Août 2011





Profil Cegedim

Entreprise mondiale
de **technologies**
et de **services**
spécialisée **santé**

Leader mondial
porté par l'innovation

Clients

Laboratoires
pharmaceutiques
et assimilés
dans le monde

Médecins,
pharmaciens
et paramédicaux
en Europe & USA

Assureurs
santé
en France

Chiffres clés

au 31/12/2010

Chiffre d'Affaires

927M€

+6,0%

CA santé récurrent

65%

Capitalisation boursière

576M€

Nombre d'employés

8 500

CGM
LISTED
NYSE
EURONEXT

S&P
BB



Synthèse du T2 2011

→ Chiffre d'affaires conforme aux attentes

- T2-2011 : 247,1M€; +3,2% en publiées hors effet de change
- S1-2011 : 458,6M€; +2,5% en publiées hors effet de change
- *CRM et données stratégiques* en croissance organique de +1,3% au T2-2011
- Hausse de plus de 13% (en données publiées au S2) de l'activité *CHS (Cegedim Healthcare Software)*
- Baisse de l'activité *Cegelease*
- Effet de base défavorable pour l'activité d'informatisation des assurances de personnes

→ Refinancement avec succès du crédit bancaire

→ Révision en baisse des perspectives de croissance du chiffre d'affaires 2011



Des métiers spécialisés santé



CRM & DONNÉES STRATÉGIQUES

Pour les laboratoires pharmaceutiques



Bases de données :
Onekey



Outils CRM



Etudes de
marché

Données
stratégiques

CRM

PRÉSENCE

80 pays

Leader mondial

PROFESSIONNELS DE SANTÉ

Pour les médecins, pharmaciens, paramédicaux



Médecins
Paramédicaux



Pharmaciens

Logiciels, bases de données



Financial
Leasing

Cegelease

PRÉSENCE

Europe et USA

Leader européen

ASSURANCES & SERVICES

Pour les assureurs et mutuelles de santé



Informatisation des
assureurs de santé



Flux et
Tiers- Payant

PRÉSENCE

France

Leader en France



Evolution de l'activité par secteur



Les pays émergents en croissance forte et constante

Un niveau élevé d'investissement en innovation

Succès des nouvelles offres : *AggregateSpend360™*, *Organization Manager™*

Retour à la normale des délais d'implémentation

L'activité *données stratégiques* devrait afficher au niveau mondial une croissance supérieure à la moyenne du Groupe



Cegelease -13% comme attendu

CHS : +13% en publiées au S1-2011

Croissance portée par le UK et la France

Position forte pour profiter des réformes en France, au UK et aux USA

Reconnaissance de la qualité des offres *CHS* avec epSOS



Effet de base défavorable pour *Cegedim Activ*

Rebond attendu au S2

Forte hausse de l'activité flux



Evolution du chiffre d'affaires conforme aux attentes

Evolution au T2 2011 par secteur

Croissance publiée hors effet de change : +3,2%

En millions d'euros	T2 2011	T2 2010	Variation T2 2011 vs T2 2010			
			Organique	Périmètre	Devise	Publiée
CRM et données stratégiques	136,1	137,6	+1,3%	+0,2%	-2,6%	-1,1%
Professionnels de santé	74,7	74,3	-3,5%	+4,7%	-0,6%	+0,6%
Assurances et services	36,3	31,4	+1,8%	+13,6%	+0,1%	+15,6%
Cegedim	247,1	243,2	-0,1%	+3,3%	-1,6%	+1,6%

Evolution eau S1 2011 par secteur

Croissance publiée hors effet de change : +2,5%

En millions d'euros	S1 2011	S1 2010	Variation S1 2011 vs S1 2010			
			Organique	Périmètre	Devise	Publiée
CRM et données stratégiques	249,2	249,1	+0,3%	+0,3%	-0,6%	+0,0%
Professionnels de santé	140,2	138,7	-3,3%	+4,3%	+0,1%	+1,1%
Assurances et services	69,1	61,0	+0,8%	+12,5%	+0,1%	+13,4%
Cegedim	458,6	448,8	-0,7%	+3,2%	-0,3%	+2,2%



Saisonnalité marquée en fin d'année

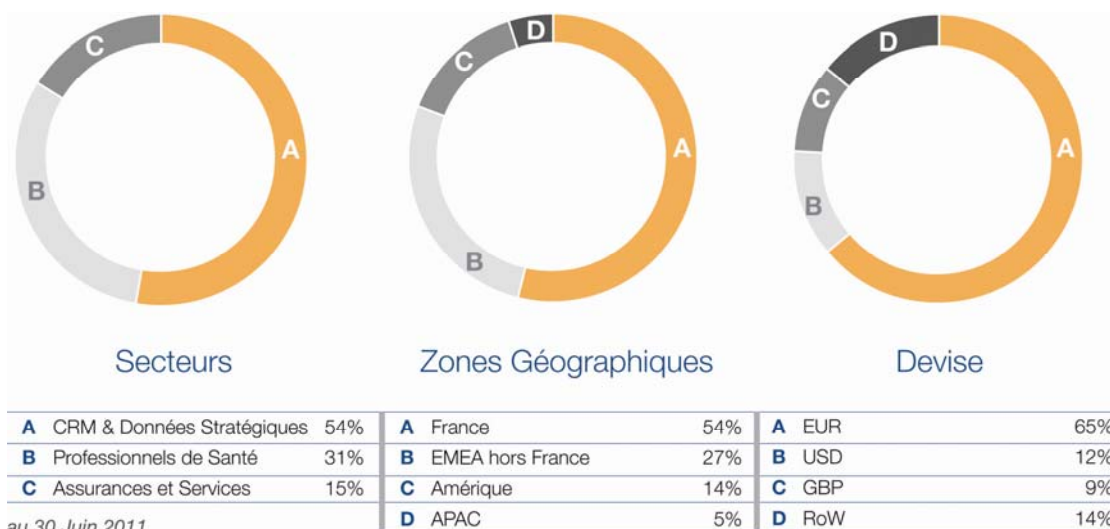
Saisonnalité	2006				2007				2008				2009				2010			
	T1	T2	T3	T4	T1	T2	T3	T4	T1	T2	T3	T4	T1	T2	T3	T4	T1	T2	T3	T4
Chiffre d'affaires	23%	26%	22%	29%	18%	26%	25%	30%	22%	26%	23%	28%	24%	26%	23%	28%	22%	26%	23%	29%
EBIT	48%		52%		44%		56%		45%		55%		48%		52%		47%		53%	

- Traditionnellement, plus fortes ventes de logiciels en fin d'année
- Dépense des fins de budget au dernier trimestre
- Utilisation plus conséquente de données et d'études en fin d'année pour la réorganisation des forces de ventes, l'organisation de nouvelles campagnes, les reportings annuels...

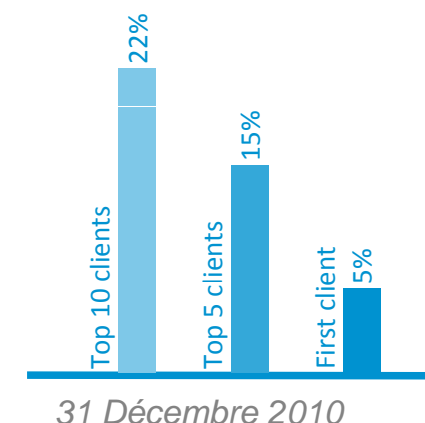


Bonne répartition et diversification du chiffre d'affaires

Répartition du chiffre d'affaires par



au 30 Juin 2011



Bonne diversification des activités

- Trois secteurs d'activités avec de fortes synergies entre eux
- Diversification géographique
- Faible concentration des clients

Bonne visibilité du chiffre d'affaires

- Modèle économique fortement récurrent
- Contrats pluriannuels
- Forte fidélité des clients

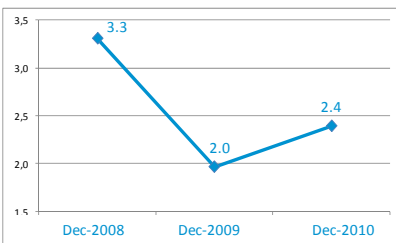


Une situation financière saine

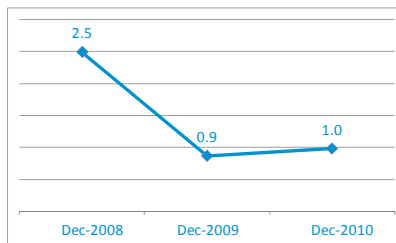
Endettement à fin 2010

en millions d'€	2010	2009
Dettes brutes	549,9	525,0
Dettes financières	540,8	516,4
Cash et cash équivalent	79,2	121,4
Dettes financières nettes*	416,5	350,0
EBITDA courant	174,0	177,9
Capitaux propres	480,3	466,0

Leverage*



Gearing



* Comme indiqué dans la documentation obligatoire et bancaire

Nouvelle facilité de crédit de 280M€

→ Adapter la structure de dette aux besoins de développement du groupe

- Extension de la maturité : 66% de la dette a une maturité supérieure à 4 ans
- Diversification des sources de financement
- Rationalisation du pool bancaire

Termes & Conditions

→ **Emprunteur** : Cegedim S.A.

→ **Structure**: 200M€ de term loan amortissable et un RCF de 80M€

→ **Maturité**: 5 ans

→ **Documentation**: LMA corporate

→ **Security Package**: Intégralement levé

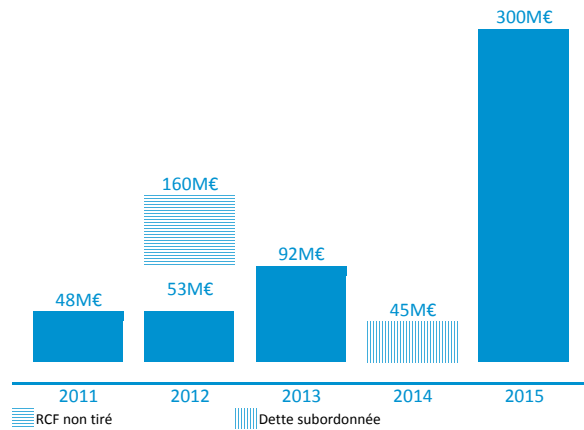
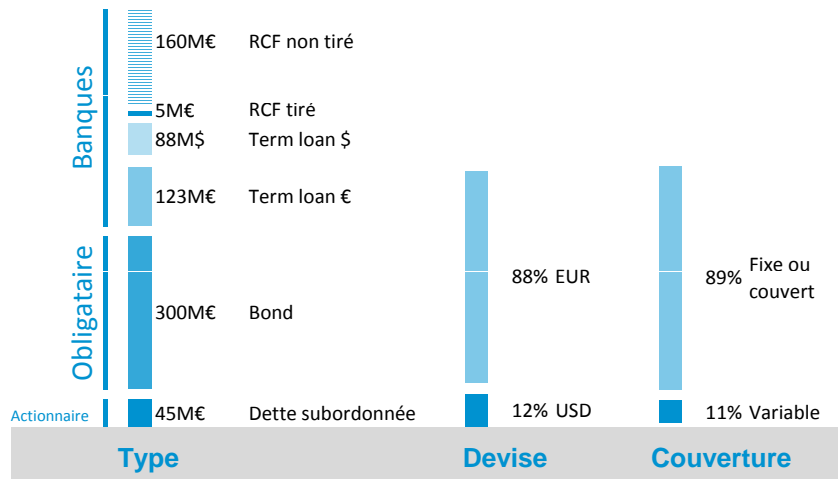
→ **Covenants financier** : Leverage ratio < 3.00
Coverage ratio > 4.50

→ **Affectation du produit** : Pour les besoins généraux de la société incluant le remboursement intégral du crédit existant



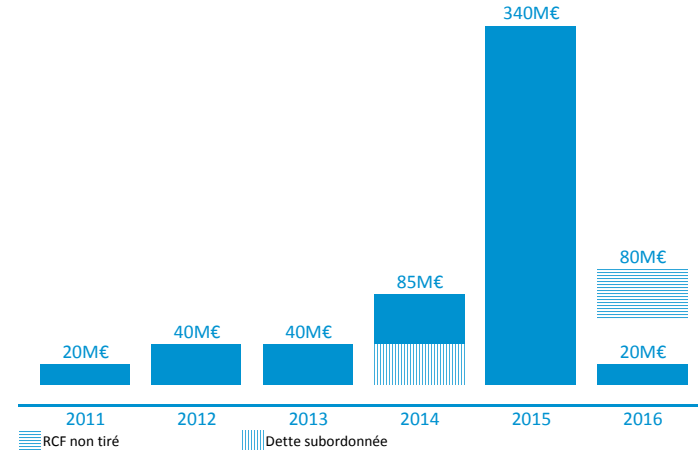
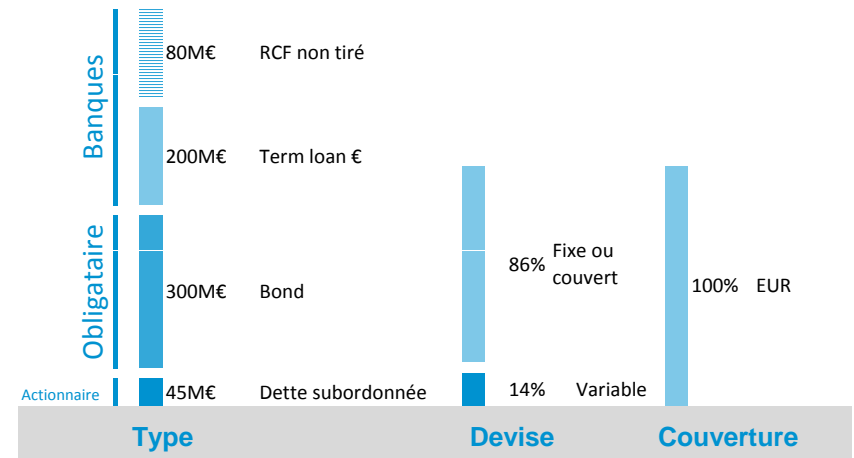
Structure de la dette : Une amélioration sensible

Avant



Amortissement de la dette

Après



Amortissement de la dette



Perspectives pour 2011

Août 2011

Perspectives 2011

Chiffre d'affaires :
+2,0%

→ Révision à la baisse de la guidance du chiffre d'affaires 2011

- 2% en croissance publiée hors effet de change
- 0% en organique

→ Gestion rigoureuse des coûts en rapport avec l'évolution du chiffre d'affaires attendu

- EBIT 2011 proche de l'EBIT 2010
- Marge du S1-2011 sous pression par rapport au S1-2010

→ Acquisitions 2011

- Budget estimatif pour les acquisitions 2011 : environ 10M€



Cegedim est serein sur son potentiel de croissance future en raison:

- Du retour à la normale des procédures d'implémentation de la nouvelle offre CRM
- Du potentiel des pays émergents
- Des efforts en matière de recherche et développement
- De l'essor du dossier patient électronique dans le monde
- De la révolution des services en ligne dans l'assurance de personnes en France
- De la tendance globale à la dématérialisation

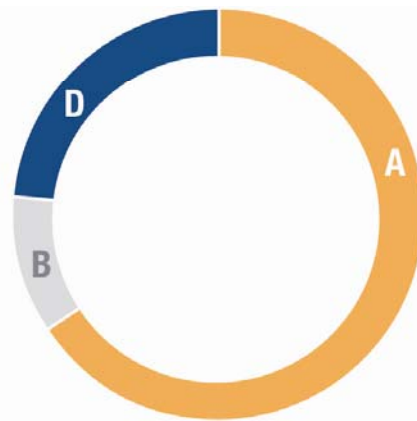


Un actionnariat fort et stable

Actionnariat au 30.06.2010



Capital



Droits de Vote

A FCB	52,51%	A FCB	64,88%
B FSI	15,02%	B FSI	11,16%
C Cegedim	0,32%	C Cegedim	0,0%
D Public y compris Alliance Healthcare	32,15%	D Public y compris Alliance Healthcare	23,95%

Conseil d'administration

- Jean-Claude Labrune Président du Conseil d'Administration
- Laurent Labrune
- Aude Labrune
- Jean-Louis Mery
- Pierre Marucchi Représentant de FCB
- Jacques-Henri David Nommé par le FSI
- Nicolas Manardo Nommé par le FSI
- Philippe Alaterre Représentant du GERS
- Anthony Roberts Représentant d'Alliance Healthcare France
- Jean-Pierre Cassan Administrateur au sens du code AFEP-MEDEF

Gouvernance d'entreprise

- Adhésion au code AFEP-MEDEF
- Création des comités : Audit, Stratégies, Nominations et Rémunérations

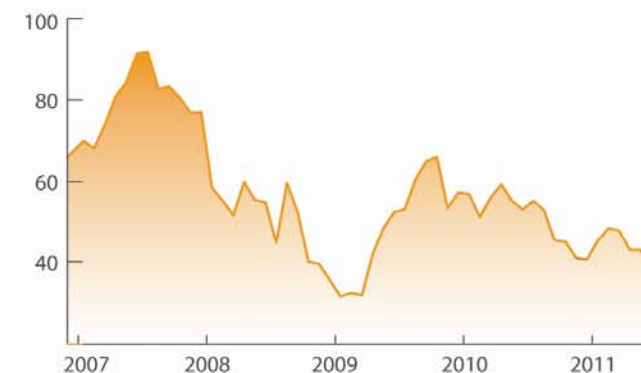


L'action Cegedim

Volume moyen quotidien (k€)



Cours de l'action ajusté (au 30/06/2011)



Fiche pratique de l'action

- Marché de cotation : NYSE Euronext Paris - compartiment B
- Date d'introduction : Avril 1995
- Code ISIN : FR0000053506
- Code : CGDM.PA (Reuters), CGM (Bloomberg)
- Date de clôture de l'exercice : 31 décembre
- Valeur de l'action à l'introduction : 9,52 euros
- Nombre d'actions au 30/06/2011 : 13 997 173
- Capitalisation boursière au 30/06/2011 : 544M€

Couverture analystes

Taux

Société Générale : Juliano Hiroshi Torii

Actions

CA Cheuvreux : Michael Beucher
CM-CIC securities : Jean-Pascal Brivady
Gilbert Dupont : Guillaume Cuvillier
Natixis Securities : Thomas Le Quang
Oddo & Cie : Xavier-Emmanuel Pingault
Société Générale : Patrick Jousseau



Agenda financier 2011





Merci de votre attention

Jan Eryk UMIASTOWSKI

Directeur des investissements

Directeur Relation investisseurs

investor.relations@cegedim.com

www.cegedim.com/finance

TEL: +33 (0) 1 49 09 33 36