

DONNÉES CONCERNANT LE COVID 19 ISSUES DE L'OBSERVATOIRE THIN BY GERS DATA

MISES À JOUR AU **9 MARS 2021**

En France, l'observatoire THIN, composé de 2 000 médecins généralistes et 1 000 spécialistes permet au Groupe Cegedim de fournir à tous les acteurs de santé, des analyses médicales, des études pré-lancement, des modélisations de patients souffrant de maladies rares, des observatoires épidémiologiques, des études académiques, en lien avec la pratique de ville.

Aujourd'hui, 20 projets de recherche sont en cours (maladie d'Alzheimer, compréhension de la sarcoïdose, détection de maladies rares...). La base de données THIN est utilisée également par les services de l'Etat (ANSM, CEPS) de manière continue.

À RETENIR

Vous trouverez ci-dessous la mise à jour des nouvelles présomptions de Covid-19 au 9 mars 2021 réalisée avec les données de notre panel THIN de médecins généralistes.

Les données de ce mardi sont en hausse de 3,3% pour les nouvelles présomptions par rapport à celles de mardi dernier, et font suite à une hausse importante de 14 % des données de lundi.

L'analyse du taux d'incidence par âge montre que cette hausse est portée par la tranche des « 30 à 69 ans », et que la courbe des plus de 70 ans semble bien orientée.

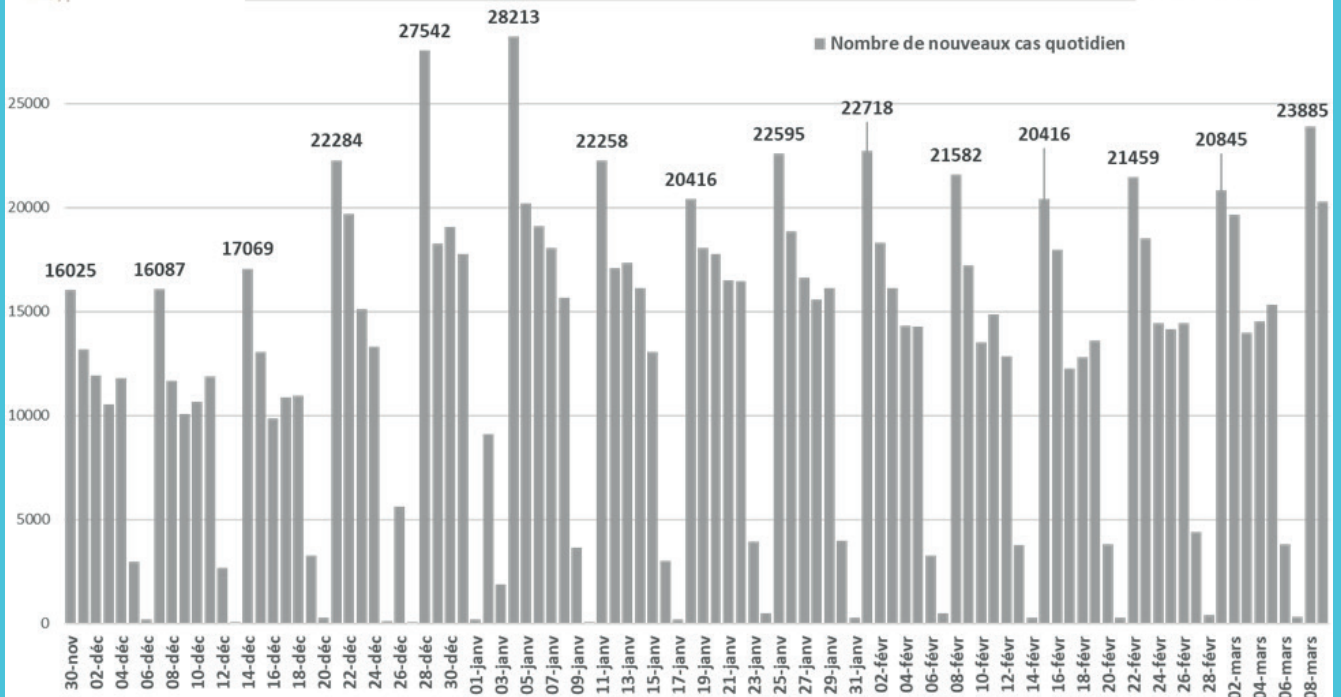
L'analyse régionale révèle que PACA et Ile de France sont aujourd'hui les régions avec le taux d'incidence le plus élevé.

Jean-Claude Labrune

LES NOUVELLES PRÉSUMPTIONS DE COVID-19 (1/2)



Nombre quotidien de nouvelles présomptions de COVID-19
Données extrapolées Médecins généralistes France entière

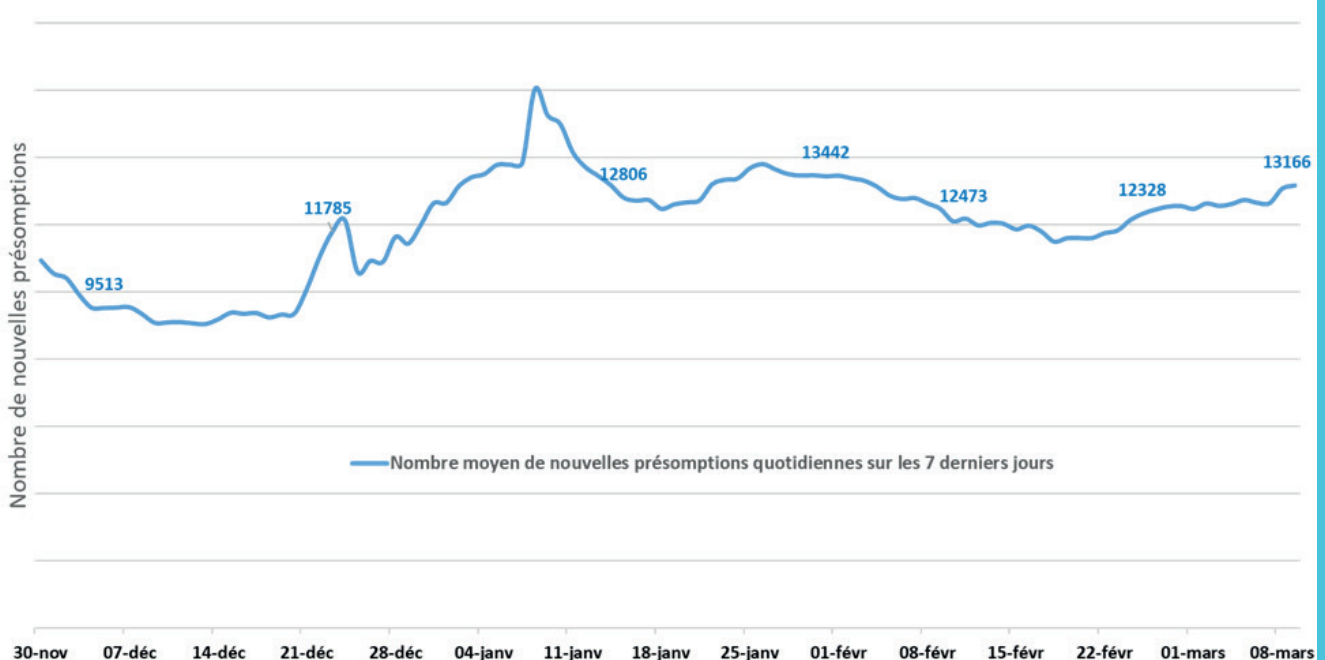


Source : THIN GERS - Base de données en vraie vie

LES NOUVELLES PRÉSUMPTIONS DE COVID-19 (2/2)



Nombre moyen de nouvelles présomptions de Covid-19 sur les 7 derniers jours
Données extrapolées Médecins généralistes France entière



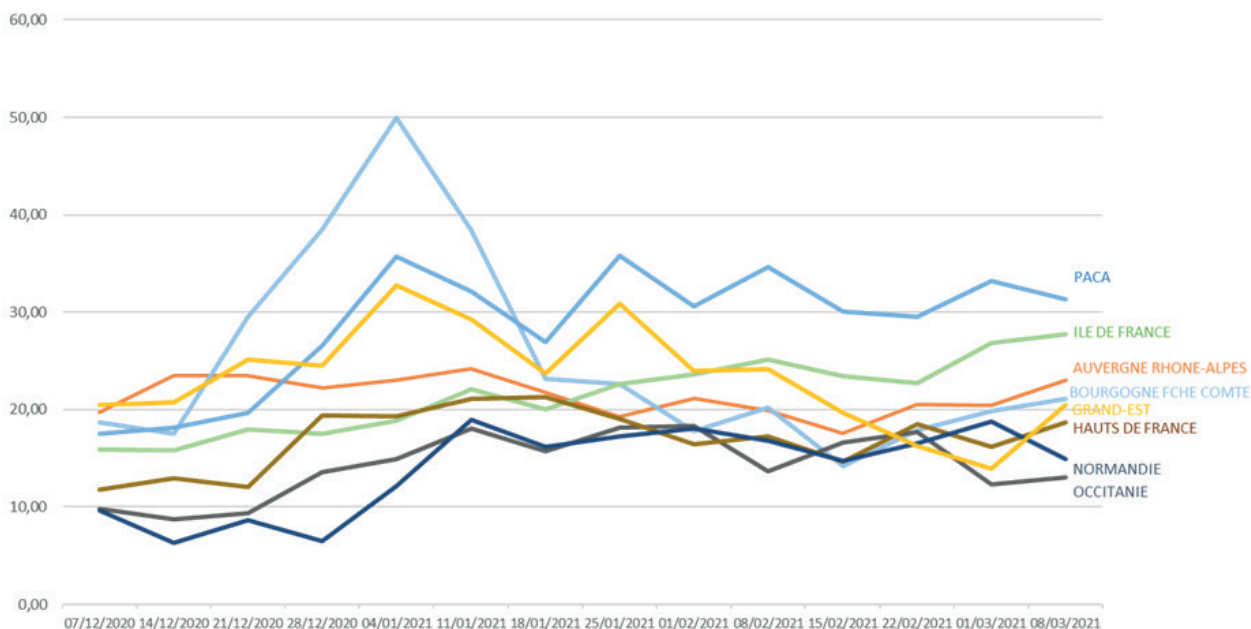
Source : THIN GERS - Base de données en vraie vie

TAUX D'INCIDENCE DES NOUVELLES PRÉSUMPTIONS (1/2)



Taux d'incidence (pour 100 000) des nouvelles présomptions de Covid-19 en 7 jours glissants par région*

Données extrapolées Médecins généralistes France entière



TAUX D'INCIDENCE DES NOUVELLES PRÉSUMPTIONS (2/2)



Taux d'incidence (pour 100 000) des nouvelles présomptions de Covid-19 sur les 7 derniers jours par tranche d'âge

Données extrapolées Médecins généralistes France entière

