

DONNÉES CONCERNANT LE COVID 19 ISSUES DE L'OBSERVATOIRE THIN BY GERS DATA

MISES À JOUR AU **11 FÉVRIER 2021**

En France, l'observatoire THIN, composé de 2 000 médecins généralistes et 1 000 spécialistes permet au Groupe Cegedim de fournir à tous les acteurs de santé, des analyses médicales, des études pré-lancement, des modélisations de patients souffrant de maladies rares, des observatoires épidémiologiques, des études académiques, en lien avec la pratique de ville.

Aujourd'hui, 20 projets de recherche sont en cours (maladie d'Alzheimer, compréhension de la sarcoïdose, détection de maladies rares...). La base de données THIN est utilisée également par les services de l'Etat (ANSM, CEPS) de manière continue.

À RETENIR

Vous trouverez ci-dessous la mise à jour des nouvelles présomptions de Covid-19 au 11 février 2021 établies avec les données du panel THIN Cegedim.

Malgré une hausse de 4% ce jeudi par rapport au jeudi précédent, la tendance reste globalement à la baisse sur notre graphique cumul mobile 7 jours des présomptions.

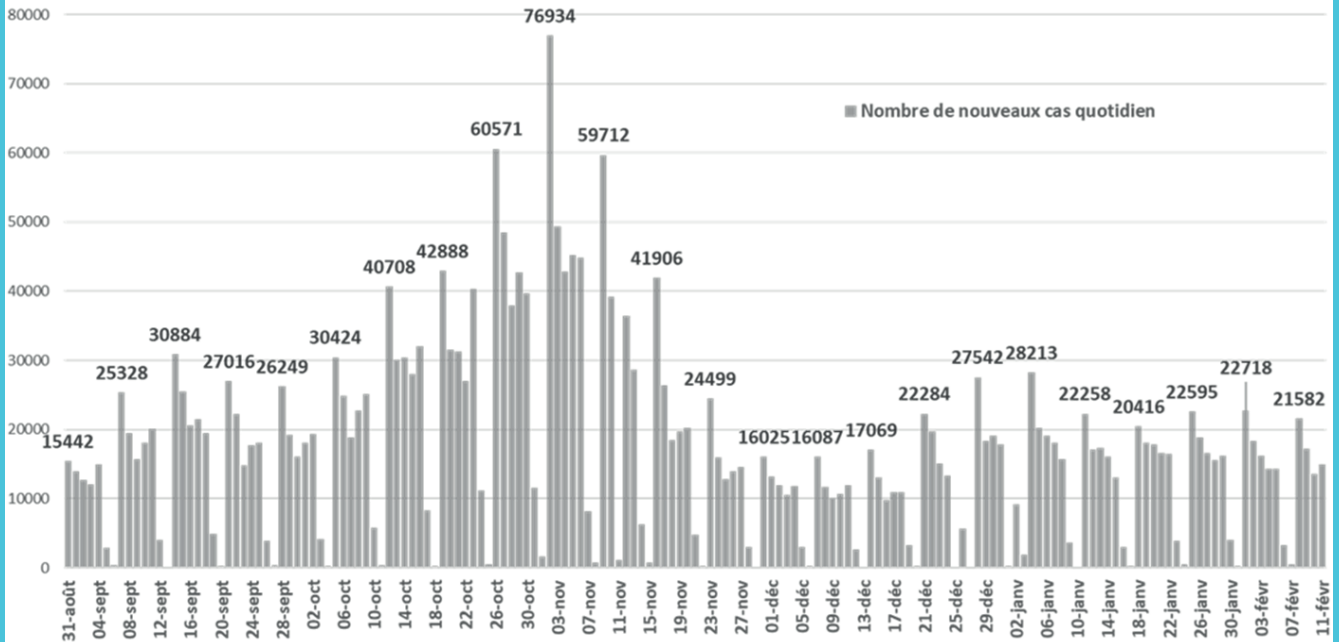
Le dernier graphique confirme l'augmentation du taux de rechute, augmentation mise en évidence il y a deux semaines et dont les responsables sont certainement les variants.

Jean-Claude Labrune

LES NOUVELLES PRÉSUMPTIONS DE COVID-19 (1/2)



Nombre quotidien de nouvelles présomptions de COVID-19
Données extrapolées Médecins généralistes France entière

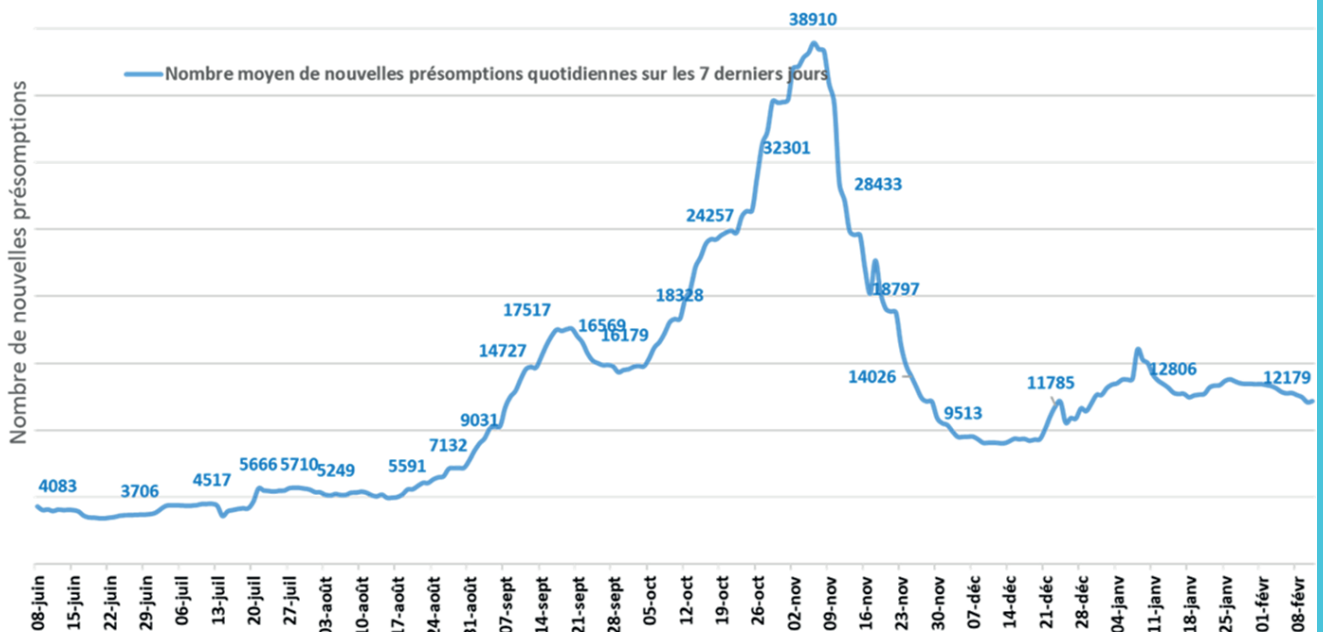


Source : THIN GERS - Base de données en vraie vie

LES NOUVELLES PRÉSUMPTIONS DE COVID-19 (2/2)



Nombre moyen de nouvelles présomptions de Covid-19 sur les 7 derniers jours
Données extrapolées Médecins généralistes France entière

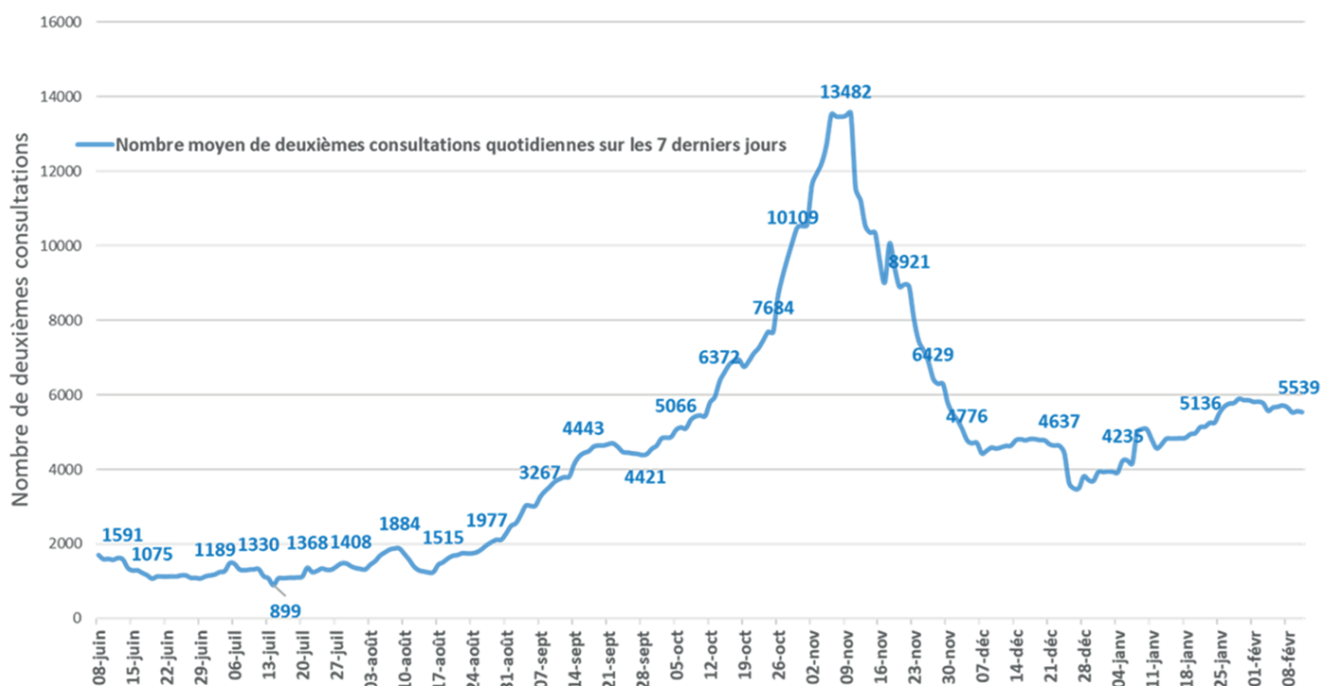


Source : THIN GERS - Base de données en vraie vie

LES DEUXIÈMES CONSULTATIONS DE COVID-19 (1/2)



Nombre moyen de deuxièmes consultations Covid-19 sur les 7 derniers jours
Données extrapolées Médecins généralistes France entière

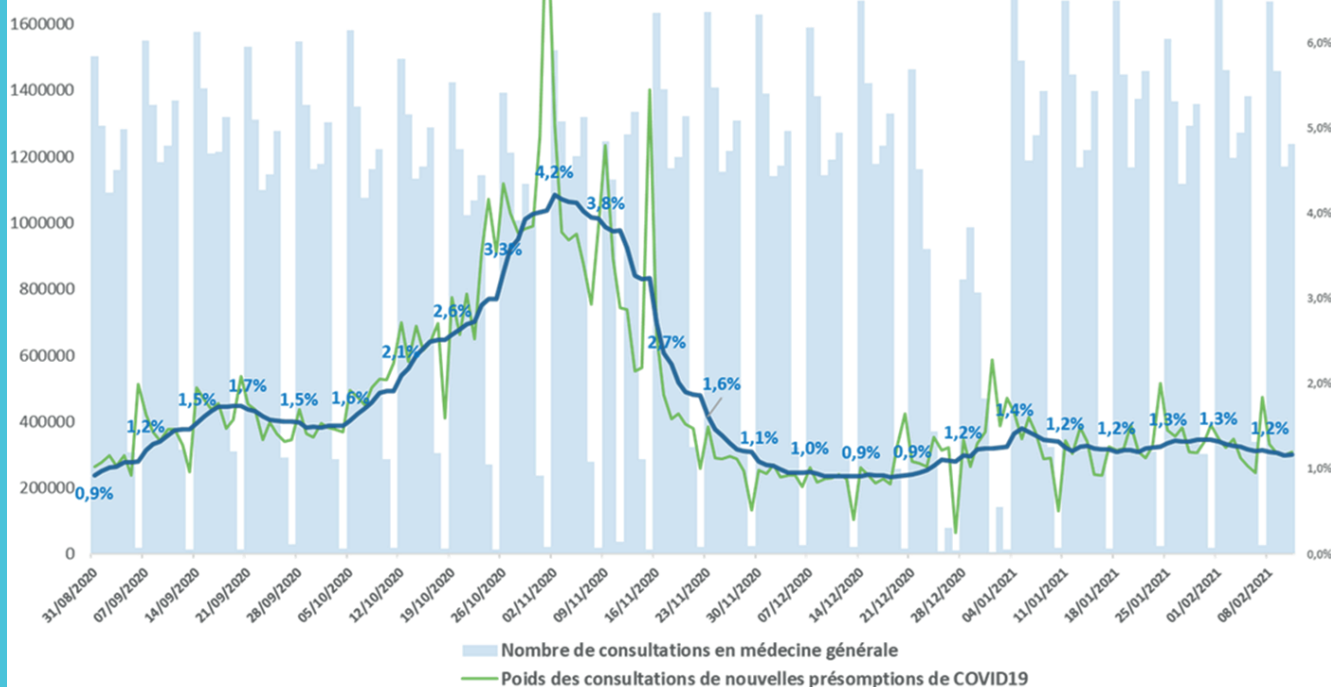


Source : THIN GERS - Base de données en vraie vie

LES DEUXIÈMES CONSULTATIONS DE COVID-19 (2/2)



Evolution du nombre de consultations en médecine générale
et poids des nouvelles présomptions de Covid19
Données extrapolées Médecins généralistes France entière



Source : THIN GERS - Base de données en vraie vie

— Nombre de consultations en médecine générale
— Poids des consultations de nouvelles présomptions de COVID19
— Poids moyen des consultations de nouvelles présomptions de COVID19 sur les 7 derniers jours

POIDS DES RECHUTES SUR LES NOUVELLES PRÉSUMPTIONS



Poids des rechutes sur les nouvelles présomptions Covid-19

