

# DONNÉES CONCERNANT LE COVID-19 ISSUES DE L'OBSERVATOIRE THIN BY GERS DATA

---

MISES À JOUR AU **12 SEPTEMBRE 2022**

En France, l'observatoire THIN, composé de 2 000 médecins généralistes et 1 000 spécialistes permet au Groupe Cegedim de fournir à tous les acteurs de santé, des analyses médicales, des études pré-lancement, des modélisations de patients souffrant de maladies rares, des observatoires épidémiologiques, des études académiques, en lien avec la pratique de ville.

Aujourd'hui, 20 projets de recherche sont en cours (maladie d'Alzheimer, compréhension de la sarcoïdose, détection de maladies rares...). La base de données THIN est utilisée également par les services de l'Etat (ANSM, CEPS) de manière continue.

## À RETENIR

Vous trouverez ci-dessous la mise à jour des cas de Covid-19 symptomatiques relevés par les médecins généralistes de l'observatoire THIN le lundi 12/09/2022. La tendance reste stable (ou en très légère hausse), mais nous constatons ces derniers jours une accélération sensible chez les plus jeunes. En effet, le taux d'incidence chez les moins de 12 ans est en hausse de près de 60% depuis début septembre, et ces derniers jours, ce sont les 12-17 ans qui connaissent une hausse très nette.

Cette hausse des cas symptomatiques de Covid-19 chez les médecins généralistes peut s'expliquer par la rentrée des classes. Mais c'est peut-être aussi un signal faible de reprise de la pathologie dans les prochaines semaines (voir le graphique joint).

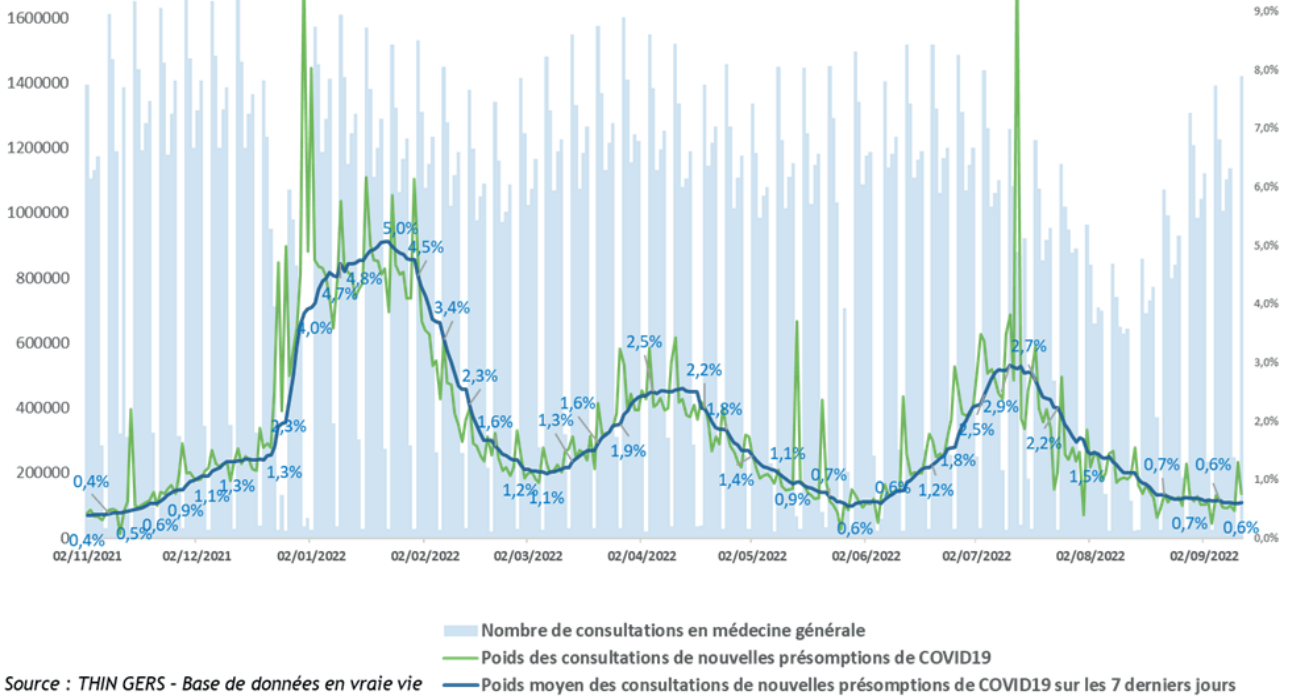
Jean-Claude Labrune

# ÉVOLUTION DU NOMBRE DE CONSULTATIONS EN MÉDECINE GÉNÉRALE ET POIDS DES CAS DE COVID-19 SYMPTOMATIQUES



## Evolution du nombre de consultations en médecine générale et poids des cas de Covid-19 symptomatiques

Données extrapolées Médecins généralistes France entière



# ÉVOLUTION DU POIDS DES CAS DE COVID-19 SYMPTOMATIQUES PAR ÂGE

## Evolution du poids des cas de Covid-19 symptomatiques par âge

Médecins généralistes France entière

