

DONNÉES CONCERNANT LE COVID-19 ISSUES DE L'OBSERVATOIRE THIN BY GERS DATA

MISES À JOUR AU **22 AOÛT 2023**

En France, l'observatoire THIN, composé de 2 000 médecins généralistes et 1 000 spécialistes permet au Groupe Cegedim de fournir à tous les acteurs de santé, des analyses médicales, des études pré-lancement, des modélisations de patients souffrant de maladies rares, des observatoires épidémiologiques, des études académiques, en lien avec la pratique de ville.

Aujourd'hui, 20 projets de recherche sont en cours (maladie d'Alzheimer, compréhension de la sarcoïdose, détection de maladies rares...). La base de données THIN est utilisée également par les services de l'Etat (ANSM, CEPS) de manière continue.

À RETENIR

Vous trouverez ci-dessous la mise à jour des chiffres concernant le Covid-19, collectés aujourd'hui chez les médecins généralistes de l'observatoire THIN.

Ces chiffres vous permettront de relativiser les nouvelles de recrudescence de la pathologie.

Effectivement, nous notons un rebond de l'épidémie depuis 2 semaines avec une accélération depuis quelques jours, un rebond qui concerne les personnes âgées de 18 à 60 ans.

Les plus jeunes sont pour le moment moins touchés. Attendons la rentrée des classes !

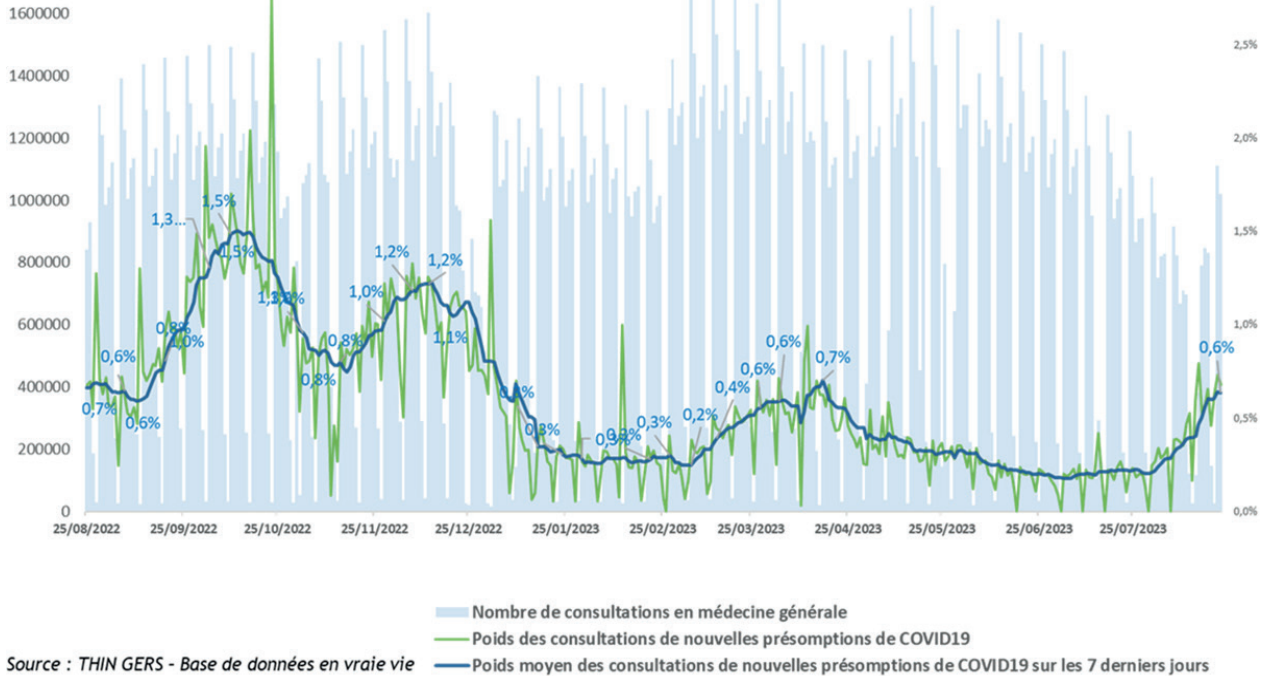
Jean-Claude Labrune

ÉVOLUTION DU NOMBRE DE CONSULTATIONS EN MÉDECINE GÉNÉRALE ET POIDS DES CAS DE COVID-19 SYMPTOMATIQUES



Evolution du nombre de consultations en médecine générale et poids des cas de Covid-19 symptomatiques

Données extrapolées Médecins généralistes France entière



TAUX D'INCIDENCE DES CONSULTATIONS EN MÉDECINE GÉNÉRALE POUR COVID-19 SYMPTOMATIQUE



Taux d'incidence des consultations en médecine générale pour Covid-19 symptomatique

Données extrapolées Médecins généralistes France entière

