

DONNÉES CONCERNANT LE COVID 19 ISSUES DE L'OBSERVATOIRE THIN BY GERS DATA

MISES À JOUR AU **23 MARS 2022**

En France, l'observatoire THIN, composé de 2 000 médecins généralistes et 1 000 spécialistes permet au Groupe Cegedim de fournir à tous les acteurs de santé, des analyses médicales, des études pré-lancement, des modélisations de patients souffrant de maladies rares, des observatoires épidémiologiques, des études académiques, en lien avec la pratique de ville.

Aujourd'hui, 20 projets de recherche sont en cours (maladie d'Alzheimer, compréhension de la sarcoïdose, détection de maladies rares...). La base de données THIN est utilisée également par les services de l'Etat (ANSM, CEPS) de manière continue.

À RETENIR

Vous trouverez ci-dessous la mise à jour des chiffres Covid-19 au 23 mars 2022 recueillis par le panel de médecins généralistes THIN de Cegedim.

Ce mercredi 23 mars 2022, le nombre de cas symptomatiques de Covid-19 est de 20 000.

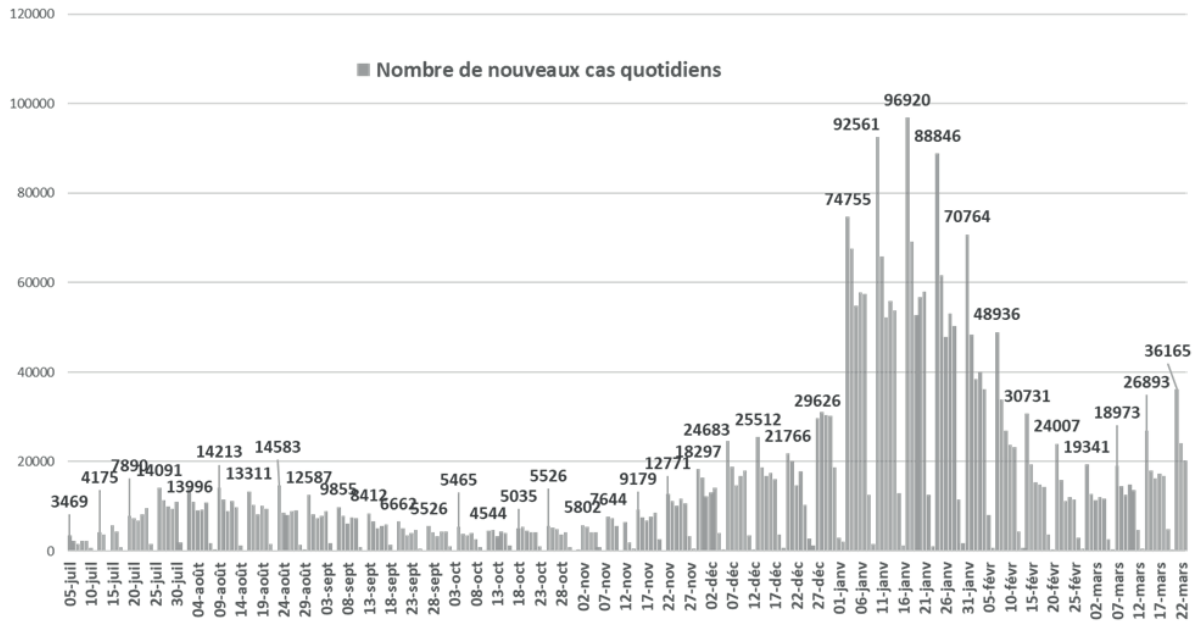
Depuis une semaine, la progression de l'épidémie par les médecins généralistes de l'observatoire THIN reste stable à 30 % sans l'accélération constatée lors de la vague précédente, voir le graphique joint.

Jean-Claude Labrune

NOMBRE QUOTIDIEN DE CAS COVID-19 SYMPTOMATIQUES



Nombre quotidien de cas Covid-19 symptomatiques
Données extrapolées Médecins généralistes France Métropolitaine

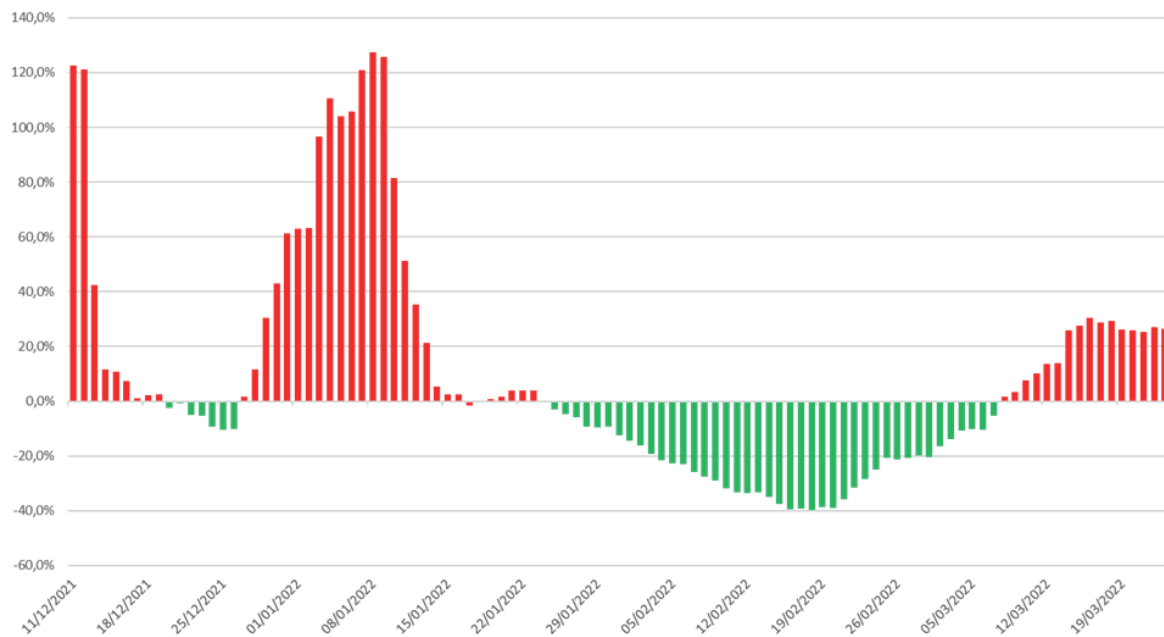


Source : THIN GERS - Base de données en vraie vie

TAUX DE CROISSANCE DES CAS SYMPTOMATIQUES DE COVID-19 EN MÉDECINE GÉNÉRALE



Taux de croissance des cas symptomatiques de Covid-19 en médecine générale
Evolution en moyenne 7 derniers jours



Source : THIN GERS - Base de données en vraie vie