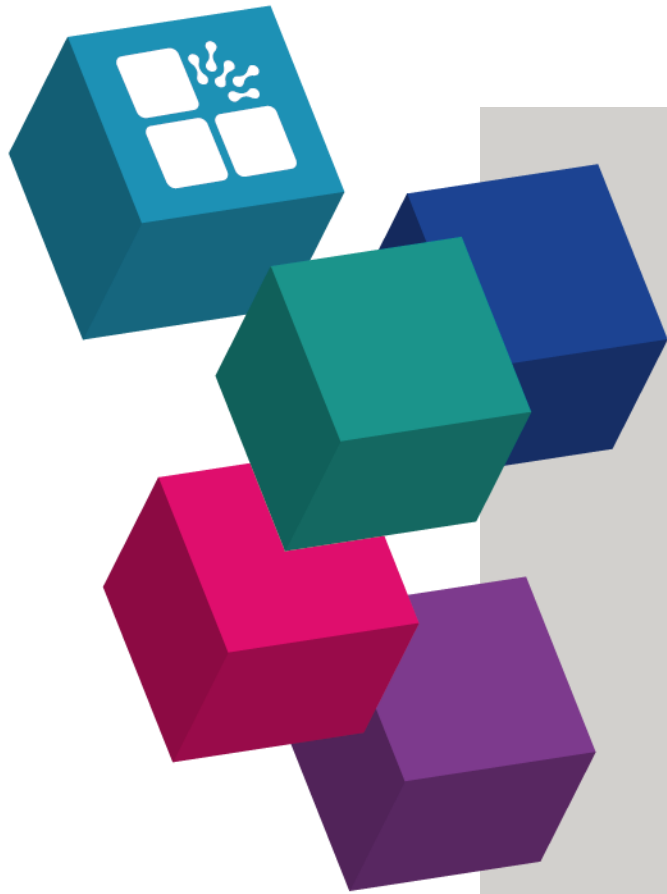


# Résultats S1 2024

26 septembre, 2024

# 2024





# Avertissement

This presentation contains "forward-looking statements" within the meaning of the Private Securities Litigation Reform Act of 1995. Forward-looking statements are based on expectations and assumptions that we believe to be reasonable when made, but that may not prove to be accurate. By their nature, forward-looking statements involve risk and uncertainty. Consequently, the company cannot guarantee their accuracy and their completeness, and actual results may differ materially from those the company anticipated due to a number of uncertainties, many of which the company is not aware of.

For additional information concerning important factors that may cause the company's actual results to differ materially from expectations and underlying assumptions, please refer to the reports filed by the company with the Autorité des Marchés Financiers.

Any forward-looking statement speaks only as of the date on which it is made, and we assume no obligation to update or revise any forward-looking statement, whether as a result of new information, future events, or otherwise, except as required by law.

Cette présentation contient des "déclarations prospectives" au sens de la loi « Private Securities Litigation Reform Act » de 1995. Les déclarations prospectives sont fondées sur des attentes et des hypothèses que nous estimons raisonnables au moment où elles sont formulées, mais qui peuvent s'avérer inexactes. De par leur nature, les déclarations prospectives impliquent des risques et des incertitudes. Par conséquent, l'entreprise ne peut garantir leur exactitude et leur exhaustivité, et les résultats réels peuvent différer matériellement de ceux anticipés par l'entreprise en raison d'un certain nombre d'incertitudes, dont la plupart ne sont pas connues de l'entreprise.

Pour plus d'informations sur les facteurs importants susceptibles d'entraîner une différence significative entre les résultats réels de la société et les attentes et hypothèses sous-jacentes, Veuillez-vous référer aux rapports déposés par la société auprès de l'Autorité des Marchés Financiers.

Toute déclaration prospective n'est valable qu'à la date à laquelle elle est faite, et nous n'assumons aucune obligation de mettre à jour ou de réviser une déclaration prospective, que ce soit à la suite de nouvelles informations, d'événements futurs ou pour toute autre raison, sauf si la loi l'exige.



# Chiffres clés

Chiffre d'affaires

319,0 M€

+ 18,0 M€

+6,0%  
Publié

+4,6%  
Organique

Vs S1 2023

EBITDA  
52,2 M€

+6,9% | +3,4 M€

Vs S1 2023

Résultat  
Opérationnel  
Courant

10,3 M€

-3,4% | -0,4 M€

Vs S1 2023

Dette Nette

hors IFRS 16

213,9 M€

+28,6 % | + 47,6 M€

Vs S1 2023

Collaborateurs

6 769

+4,6 % | + 300

Vs S1 2023

Hors impact  
Segur et R&D  
**le ROC fait  
plus que  
doubler**



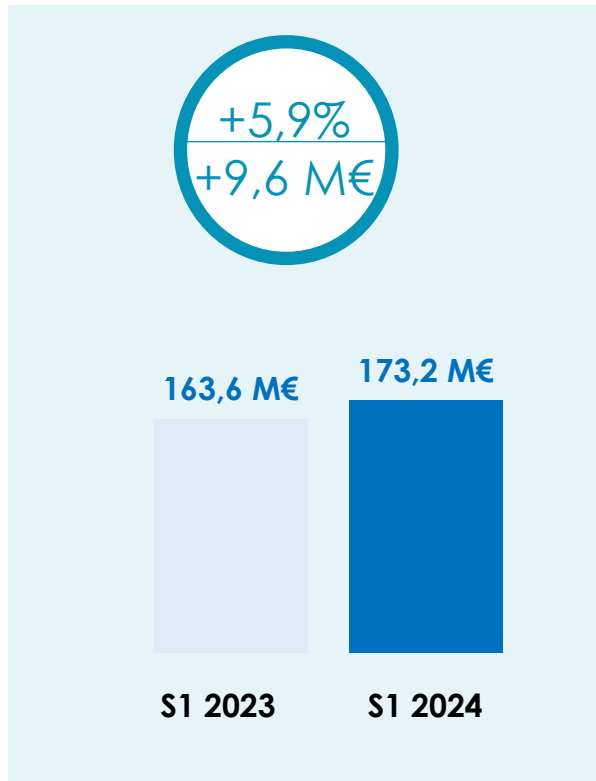
# Compte de résultat semestriel

| <i>En millions d'euros</i>                   | S1 2024      | S1 2023      | Var %         | Var. M€     |
|--|--------------|--------------|---------------|-------------|
| <b>Chiffre d'affaires</b>                    | <b>319,0</b> | <b>301,0</b> | <b>6,0%</b>   | <b>18,0</b> |
| Achats consommés                             | -14,0        | -14,7        | -4,7%         | 0,7         |
| Charges externes                             | -72,7        | -66,4        | 9,5%          | -6,3        |
| Frais de personnel                           | -173,2       | -163,6       | 5,9%          | -9,6        |
| Autres (Impôts, provisions)                  | -6,8         | -7,5         | -8,5%         | 0,6         |
| <b>EBITDA</b>                                | <b>52,2</b>  | <b>48,8</b>  | <b>6,9%</b>   | <b>3,4</b>  |
| Marge EBITDA                                 | 16,4%        | 16,2%        |               |             |
| Dotation aux amortissements et               | -41,9        | -38,1        | 9,8%          | -3,7        |
| <b>Résultat opérationnel courant</b>         | <b>10,3</b>  | <b>10,7</b>  | <b>-3,4%</b>  | <b>-0,4</b> |
| Marge ROC                                    | 3,2%         | 3,6%         |               |             |
| Autres produits et charges opé. non courants | -2,6         | -1,4         | 88,8%         | -1,2        |
| <b>Résultat opérationnel</b>                 | <b>7,7</b>   | <b>9,3</b>   | <b>-17,1%</b> | <b>-1,6</b> |
| Résultat Financier                           | -5,0         | -5,6         | -10,8%        | 0,6         |
| Total d'impôts                               | -2,9         | -12,4        | -76,8%        | 9,6         |
| Quote part des sociétés mises en équivalence | 0,1          | -0,5         | -110,3%       | 0,6         |
| <b>Résultat net consolidé</b>                | <b>-0,1</b>  | <b>-9,2</b>  | <b>-99,0%</b> | <b>9,1</b>  |

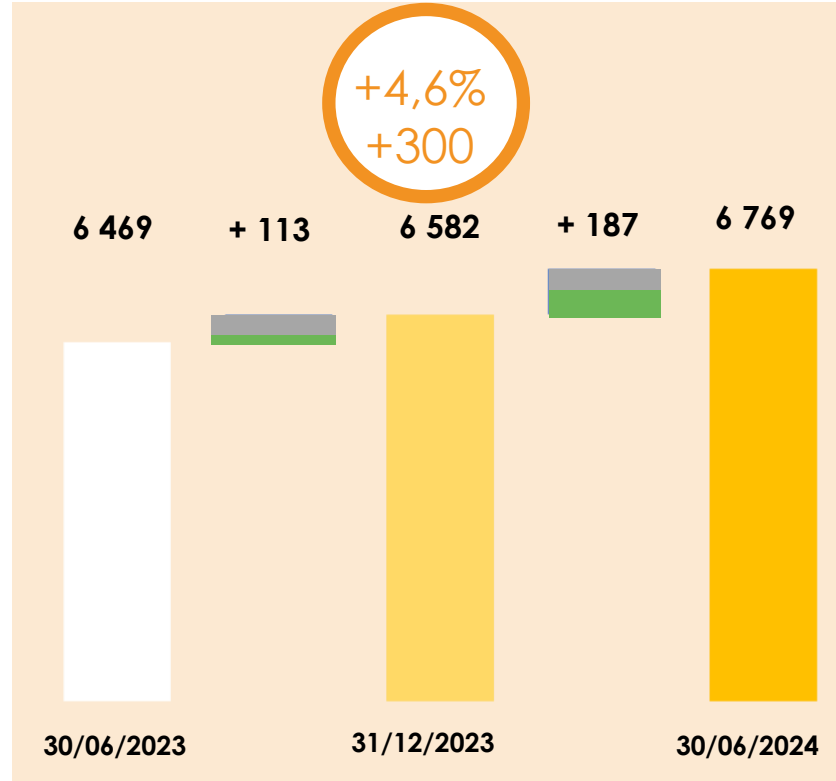


# Frais de personnel

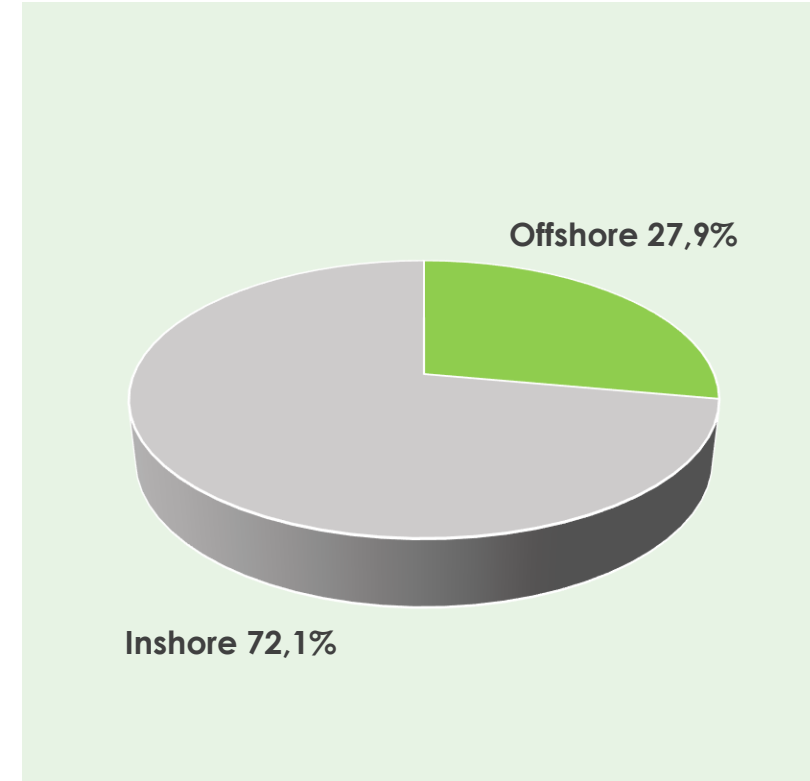
## Frais de personnel



## Effectifs



## Offshore



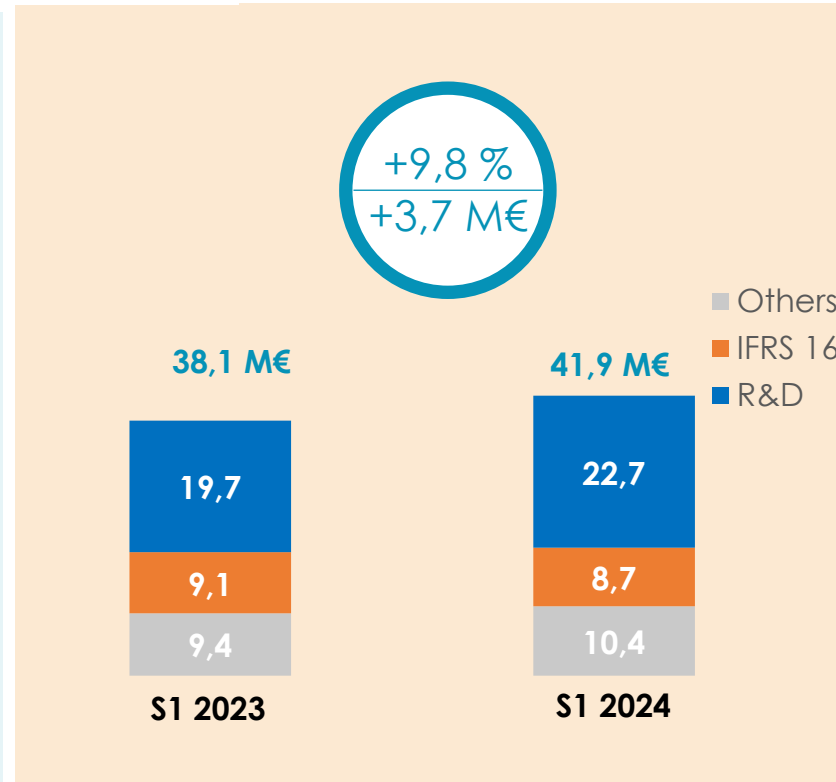
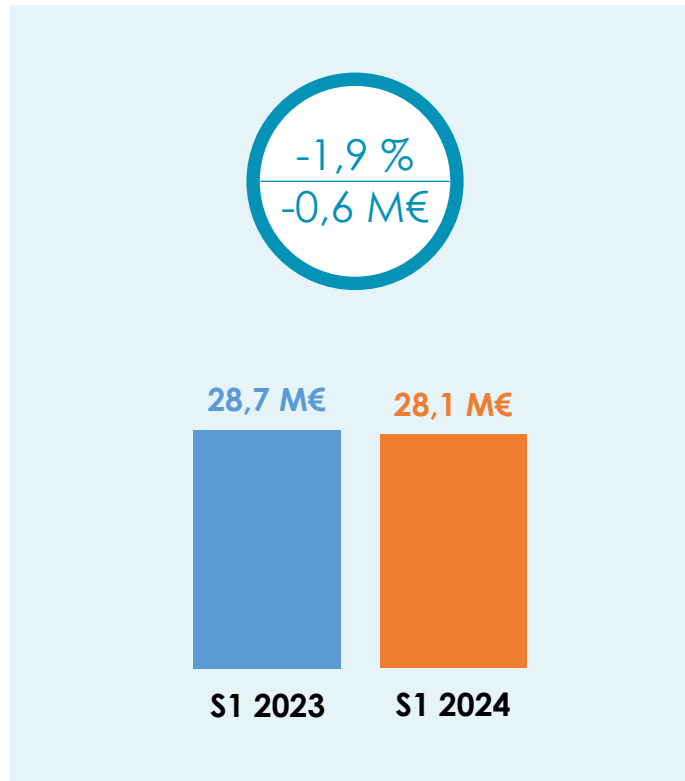


# R&D Investment

## R&D Capitalisée

## D&A\*

## Impact sur le résultat opérationnel courant



|  |                |
|--|----------------|
| R&D capitalisée                                    | -0,6 M€        |
| D&A de la R&D                                      | -3,0 M€        |
| <b>Impact sur le résultat opérationnel courant</b> | <b>-3,6 M€</b> |

\* Hors produits et charges opérationnels non courants



# Tableau des flux de trésorerie

En millions d'euros

|   | S1 2024      | S1 2023      |
|---|--------------|--------------|
| <b>Résultat net</b>                               | <b>-0,1</b>  | <b>-9,2</b>  |
| <i>Dotations aux amortissements et provisions</i> | +40,5        | +38,0        |
| <i>Coût de l'endettement financier net</i>        | +5,0         | +5,6         |
| <i>QP mises en équiv. et Charges d'impôts</i>     | +1,6         | +11,5        |
| <b>Capacité d'autofinancement</b>                 | <b>47,1</b>  | <b>45,9</b>  |
| <i>Impôt versé</i>                                | -11,6        | -0,4         |
| <i>Besoin en Fonds de Roulement</i>               | -13,2        | -18,0        |
| <b>Flux générés par l'activité (A)</b>            | <b>22,2</b>  | <b>27,5</b>  |
| <i>Acquisition Immo. Incorporelles</i>            | -29,9        | -29,5        |
| <i>Acquisition Immo. Corporelles</i>              | -15,9        | -11,8        |
| <i>Variations de périmètre</i>                    | -35,5        | -2,2         |
| <i>Autres</i>                                     | +4,7         | +3,2         |
| <b>Flux nets d'investissement (B)</b>             | <b>-76,6</b> | <b>-40,3</b> |
| <i>Obligations locatives</i>                      | -8,2         | -11,4        |
| <i>Emission d'emprunt</i>                         | +55,0        | -            |
| <i>Dividendes</i>                                 | 0,0          | 0,0          |
| <i>Autres</i>                                     | -3,0         | -3,1         |
| <b>Flux nets de financement (C)</b>               | <b>43,9</b>  | <b>-14,4</b> |
| <b>Variation de trésorerie (A+B+C)</b>            | <b>-10,5</b> | <b>-27,2</b> |

Dette Nette

Jun 2023



Décembre 2023



Jun 2024





# Financement

## Financement au 30 juin 2024

|                  | Utilisé  | Montant total | Maturité      |
|------------------|----------|---------------|---------------|
| Euro PP          | 135,0 M€ | 135,0 M€      | Octobre 2025  |
| Prêt actionnaire | 45,1 M€  | 45,1 M€       | Novembre 2025 |
| Crédit Revolving | 55,0 M€  | 65,0 M€       | Octobre 2024  |

## Financement au 31 juillet 2024

|                  | Utilisé  | Montant total | Maturité |
|------------------|----------|---------------|----------|
| Crédit bancaire  | 180,0 M€ | 180,0 M€      | 2031     |
| Prêt actionnaire | 45,1 M€  | 45,1 M€       | 2025     |
| Crédit Revolving | -        | 50,0 M€       | 2029     |





# Bilan consolidé

## Bilan Actif

| En millions d'euros               | 30/06/2024   | 31/12/2023   |
|-----------------------------------|--------------|--------------|
| <b>Goodwill</b>                   | 235,0        | 199,8        |
| <b>Immo incorporelles</b>         | 207,5        | 194,2        |
| <b>Immo corporelles</b>           | 142,1        | 138,6        |
| <b>Immo financières</b>           | 23,5         | 20,6         |
| <b>Autres actifs non courants</b> | 37,3         | 41,8         |
| <b>Trésorerie et équivalents</b>  | 35,4         | 46,6         |
| <b>Créances clients</b>           | 182,9        | 175,2        |
| <b>Autres actifs courants</b>     | 119,9        | 107,3        |
| <b>Total Actif</b>                | <b>983,7</b> | <b>924,1</b> |

## Bilan Passif et capitaux propres

| En millions d'euros                   | 30/06/2024   | 31/12/2023   |
|---------------------------------------|--------------|--------------|
| <b>Capitaux propres</b>               | 296,2        | 294,6        |
| <b>Dettes financières Long terme</b>  | 187,7        | 188,5        |
| <b>Autres passifs non courants</b>    | 115,0        | 117,9        |
| <b>Dettes financières court terme</b> | 61,6         | 3,0          |
| <b>Autres passifs courants</b>        | 323,2        | 320,0        |
| <b>Total Passif</b>                   | <b>983,7</b> | <b>924,1</b> |



# Table de Reclassement du S1 2023

Compte tenu des synergies opérationnelles entre les métiers du cloud et de l'intégration de solutions IT, la division Cloud & Support comprend depuis le 1er janvier 2024 les filiales Cegedim Outsourcing et Audiprint (auparavant présentées en division Logiciels & Services) ainsi que BSV (auparavant présentée en division Flux). **Tous les chiffres présentés dans les slides suivantes sont les chiffres reclassés.**

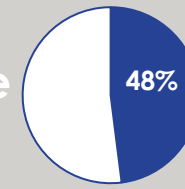


| <i>In million euros</i>                                       | <b>Logiciels &amp; Services</b> | <b>Flux</b> | <b>Data &amp; Marketing</b> | <b>BPO</b>  | <b>Cloud &amp; Support</b> | <b>GROUPE</b> |
|---|---------------------------------|-------------|-----------------------------|-------------|----------------------------|---------------|
| Chiffre d'affaires S1 2023<br>Publié                          | 161,5                           | 48,2        | 54,9                        | 32,8        | 3,5                        | 301,0         |
| Reclassement  | -10,9                           | -1,4        | -                           | -           | +12,3                      | -             |
| <b>Chiffre d'affaires S1 2023<br/>Reclassé</b>                | <b>150,6</b>                    | <b>46,8</b> | <b>54,9</b>                 | <b>32,8</b> | <b>15,8</b>                | <b>301,0</b>  |
| Résultat Opérationnel<br>Courant S1 2023<br>publié            | -2,0                            | 5,6         | 6,6                         | 1,4         | -0,9                       | 10,7          |
| Reclassement  | -0,5                            | -0,4        | -                           | -           | +0,9                       | -             |
| <b>Résultat Opérationnel<br/>Courant S1 2023<br/>Reclassé</b> | <b>-2,5</b>                     | <b>5,2</b>  | <b>6,6</b>                  | <b>1,4</b>  | <b>0,0</b>                 | <b>10,7</b>   |



# Logiciels & Services

Part du CA Groupe  
au S1 2024



**€152,1m**  
Chiffre d'affaires



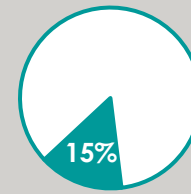
| En millions d'euros                           | Chiffre d'affaires Var. 2024 / 2023 |              |             |               | Résultat Opérationnel Var.2024 / 2023 |             |             |               |
|---|-------------------------------------|--------------|-------------|---------------|---------------------------------------|-------------|-------------|---------------|
|   | S1 2024                             | S1 2023      | M€          | %             | S1 2024                               | S1 2023     | M€          | %             |
| <b>Total Logiciels &amp; Services</b>         | <b>152,1</b>                        | <b>150,6</b> | <b>+1,5</b> | <b>+1,0 %</b> | <b>-1,4</b>                           | <b>-2,5</b> | <b>+1,1</b> | <b>+42,4%</b> |
| Cegedim Santé                                 | 38,9                                | 39,8         | -0,9        | -2,4%         | -1,6                                  | -1,4        | -0,2        | -11,8%        |
| Assurances, RH, Pharmacies et autres services | 86,7                                | 84,5         | +2,2        | +2,7%         | 3,4                                   | 3,3         | +0,1        | 3,5%          |
| Activités internationales                     | 26,5                                | 26,3         | +0,2        | +0,6%         | -3,3                                  | -4,4        | +1,1        | 25,6%         |

- Cegedim Santé base comparaison défavorable liée au Ségur (4,4 M€ au S1 2023) et alourdissement des amortissements de sa R&D (1 M€) compensé en partie par l'intégration de Visiodent au 1er mars 2024. ROC quasi-stable sur le semestre mais EBITDA en hausse comme attendu.
- ROC des autres activités de la Division progresse de 1,2 millions d'euros. Forte croissance et maîtrise des charges des solutions RH compense les effets du ralentissement des ventes de matériel post Ségur en pharmacie. Les activités internationales bénéficient du dynamisme du marché médecins en Espagne et de l'assurance au Royaume-Uni



# Flux

Part du CA Groupe  
au S1 2024



**€49,5m**  
Chiffre d'affaires

**+5,8%**  
**+€2,7m**

|                     | Chiffre d'affaires |              |             |             | Résultat Opérationnel Courant |                |            |             |
|---------------------|--------------------|--------------|-------------|-------------|-------------------------------|----------------|------------|-------------|
|                     | S1 2024            |              | S1 2023     |             | S1 2024                       |                | S1 2023    |             |
|                     | M€                 | %            | M€          | %           | M€                            | %              | M€         | %           |
| <b>Total Flux</b>   | <b>49,5</b>        | <b>+5,8%</b> | <b>46,8</b> | <b>+2,7</b> | <b>5,9</b>                    | <b>+12,8 %</b> | <b>5,2</b> | <b>+0,7</b> |
| <i>e-business</i>   | 30,0               | +7,6%        | 27,8        | +2,2        |                               |                |            |             |
| <i>Tiers Payant</i> | 19,5               | +3,1%        | 19,0        | +0,5        |                               |                |            |             |

- CA en hausse de 5,8%, entraîné par les deux segments de Cegedim e-business (digitalisation des processus et des échanges de données), Tiers Payant en croissance de 3,1% grâce à l'offre de détection de fraude.
- ROC en croissance de 12,8%, Tiers Payant principal contributeur, Cegedim e-business ayant un fort niveau d'amortissement de R&D.



# Data & Marketing

Part du CA Groupe  
au S1 2024



**€59,3m**  
Chiffre d'affaires

**+8,0%**  
**+€4,4m**

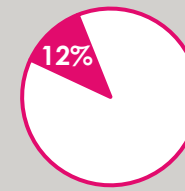
| En millions d'euros               | Chiffre d'affaires Var. 2024 / 2023 |             |             |              | Résultat Opérationnel Courant Var. 2024 / 2023 |            |             |                |
|-----------------------------------|-------------------------------------|-------------|-------------|--------------|--|------------|-------------|----------------|
|                                   | S1 2024                             | S1 2023     | M€          | %            | S1 2024  | S1 2023    | M€          | %              |
| <b>Total Data &amp; Marketing</b> | <b>59,3</b>                         | <b>54,9</b> | <b>+4,4</b> | <b>+8,0%</b> | <b>5,3</b>                                     | <b>6,6</b> | <b>-2,0</b> | <b>-19,8 %</b> |
| Data                              | 28,1                                | 28,9        | -0,8        | -2,8%        |  |            |             |                |
| Marketing                         | 31,3                                | 26,1        | +5,2        | +20,0%       |  |            |             |                |

- Data: baisse d'activité avec des ventes plus dynamiques en France qu'à l'International. Structure de coûts fixes pèse sur le ROC.
- Marketing: Forte croissance dans la communication en pharmacie qui se traduit en une amélioration du ROC malgré la hausse des amortissements liés à ses investissements dans le renouvellement de son parc digital.



# BPO

Part du CA Groupe  
au S1 2024



**€39,9m**  
Chiffre d'affaires

**+21,6%**  
**+€7,1m**

| En millions d'euros   | Chiffre d'affaires |             |                  |               | Résultat Opérationnel Courant |            |                  |                |
|-----------------------|--------------------|-------------|------------------|---------------|-------------------------------|------------|------------------|----------------|
|                       | S1 2024            | S1 2023     | Var. 2024 / 2023 |               | S1 2024                       | S1 2023    | Var. 2024 / 2023 |                |
|                       | M€                 | M€          | M€               | %             | M€                            | M€         | M€               | %              |
| <b>Total BPO</b>      | <b>39,9</b>        | <b>32,8</b> | <b>+7,1</b>      | <b>+21,6%</b> | <b>1,9</b>                    | <b>1,4</b> | <b>+0,5</b>      | <b>+36,0 %</b> |
| BPO Assurances        | 28,7               | 22,2        | +6,5             | +29,5%        |                               |            |                  |                |
| BPO Business Services | 11,2               | 10,7        | +0,5             | +5,1%         |                               |            |                  |                |

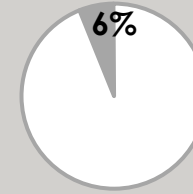
\* BPO des activités RH et dématérialisation

- BPO Assurance: effet de base favorable lié au démarrage du contrat Allianz le 1<sup>er</sup> avril 2023. Coûts liés importants comme attendus, mais contenus.
- BPO Business Services: croissance du CA mais aussi du ROC au S1 grâce notamment aux gains de productivité



# Cloud & Support

Part du CA Groupe  
au S1 2024



€18,1m  
Chiffre d'affaires

+14,5%  
+€2,3m

| En millions d'euros        | Chiffre d'affaires Var. 2024 / 2023 |             |             |               | Résultat Opérationnel Courant Var. 2024 / 2023 |            |             |           |
|----------------------------|-------------------------------------|-------------|-------------|---------------|--|------------|-------------|-----------|
|                            | S1 2024                             | S1 2023     | M€          | %             | S1 2024  | S1 2023    | M€          | %         |
| <b>Cloud &amp; Support</b> | <b>18,1</b>                         | <b>15,8</b> | <b>+2,3</b> | <b>+14,5%</b> | <b>-1,3</b>                                    | <b>0,0</b> | <b>-1,3</b> | <b>na</b> |

- Croissance importante au S1 2024, +14,5% mais baisse du ROC en raison d'un surcoût lié au lancement d'une nouvelle offre Cloud ainsi qu'au recrutement de nouvelles équipes offshores

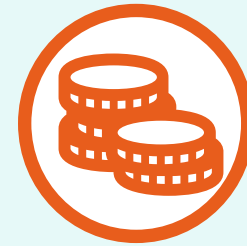


# Perspectives 2024



Chiffre d'affaires

**Croissance  
entre 5 et 8%**



Résultat  
Opérationnel  
Courant

**En hausse**

*Basé sur les informations disponibles à la date de publication.  
Le Groupe ne diffuse pas d'estimation de résultats ou de prévisions  
d'atterrissage.*





# Agenda financier 2024

27 September

Réunion SFAF

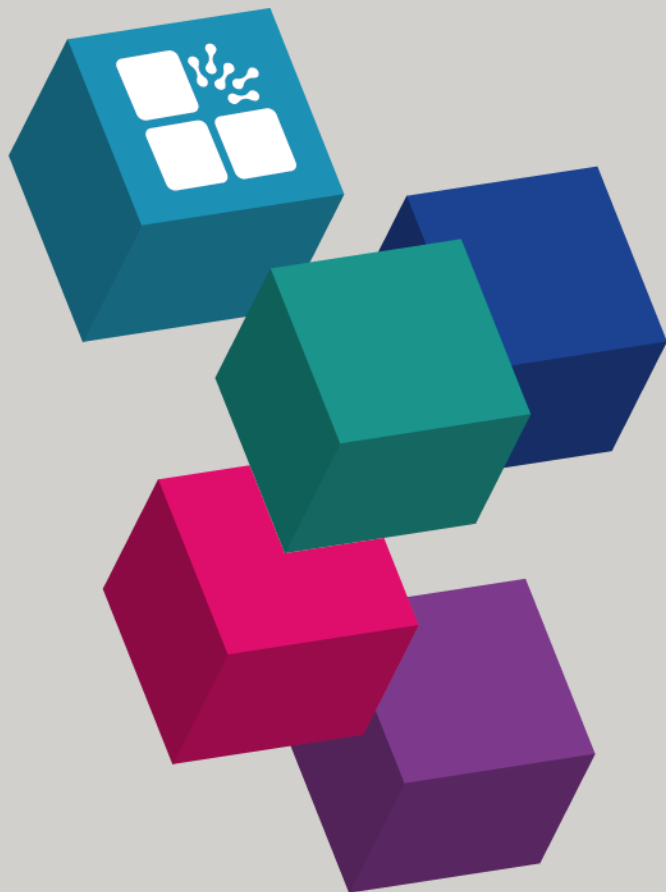
2024

24 October

après la fermeture du marché

CHIFFRE  
D'AFFAIRES  
3<sup>ème</sup> trimestre

2024



# Merci pour votre attention

Pour plus d'informations  
[Investor.relations@cegedim.com](mailto:Investor.relations@cegedim.com)

[www.cegedim.fr/finance](http://www.cegedim.fr/finance)



Société anonyme au capital de 13 336 506,43€ | 137 rue d'Aguesseau 92100 Boulogne-Billancourt