

## RM Ingénierie lance Kinapsys : un outil innovant de rééducation kinésithérapique fondé sur le Rehab-Gaming

Kinapsys sera présenté lors du Salon Rééduca du 19 au 21 septembre 2014, au Parc des Expositions de Paris - Porte de Versailles, stand D22

**Paris, le 28 août 2014** - RM Ingénierie, leader en solutions technologiques pour les professions paramédicales, annonce le lancement de *Kinapsys* : un outil de rééducation kinésithérapique, fondé sur le *Rehab-Gaming*.

Le Rehab-Gaming est un concept de rééducation basée sur la pratique d'exercices ludiques dans un environnement virtuel (Serious Games).

### Le Rehab-Gaming, une nouvelle conception de la rééducation

En moins de 10 ans, la réalité virtuelle s'est imposée comme un nouvel outil thérapeutique majeur, non seulement en médecine mais aussi en chirurgie et dans le domaine de la kinésithérapie.

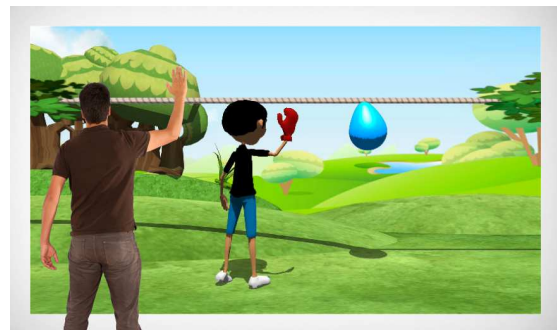
La projection du patient dans un exercice virtuel (sélectionné en fonction des pathologies et des objectifs de rééducation définis par le kinésithérapeute) permet un autocontrôle sur ses actions en temps réel. L'apprentissage des mouvements est alors accéléré par la correction en direct du geste puisque le patient se voit. Il peut ainsi superposer son mouvement à celui qu'il est censé accomplir. La connaissance du résultat par le patient grâce à l'utilisation d'un biofeedback augmente son apprentissage moteur, son implication et sa motivation.

Selon une enquête de BVA Healthcare menée auprès de 200 kinésithérapeutes en juin 2014, 85% des praticiens s'accordent à dire qu'il s'agit d'un concept d'avenir. Plus d'un kinésithérapeute sur deux interrogés déclarent que le Rehab-Gaming est adapté à leur pratique et utile pour le patient.

### Kinapsys, la 1<sup>ère</sup> solution de Rehab-Gaming

Développé par RM Ingénierie (France), Kinapsys est le 1<sup>er</sup> **outil de Rehab-Gaming**. Il s'agit d'un système proposant la prise en charge globale de tous les patients, du sportif de haut niveau, jusqu'aux personnes âgées ou à mobilité réduite, et d'assister toutes les étapes d'une rééducation pour de multiples pathologies allant des troubles moteurs ou articulaires aux maladies neurologiques.

**Basé sur l'utilisation du nouveau capteur Kinect® v2 pour Windows de Microsoft**, Kinapsys facilite l'installation rapide du patient devant le poste de travail : l'appareil détecte automatiquement les articulations et les segments du corps que le système Kinapsys utilise, pour proposer un éventail d'exercices en fonction des phases de la rééducation du patient. La réalisation des exercices ludiques par l'intermédiaire d'un avatar permet de renforcer l'implication du patient dans sa rééducation et de le décentrer de sa pathologie.



Le système Kinapsys est composé de plus de **250 exercices** différents permettant de créer des séances spécifiques. Ces activités sont réparties sous trois onglets : Rééducation, Renforcement et Travail Spécifique (module complémentaire afin de prendre en charge spécifiquement une pathologie). Chaque exercice est paramétrable en fonction des capacités du patient. L'interface permet de sélectionner la durée (de 1 à 6 minutes/exercice), le niveau de difficulté (de 1 à 5), la latéralité (droite, gauche ou les deux membres) et l'amplitude maximale de mouvement.

Nous vous invitons à retrouver l'équipe RM Ingénierie au **Salon Rééduca** du 19 au 21 septembre 2014, Parc des Expositions de Paris - Porte de Versailles, sur le **stand D22**.



Possibilité d'assister aux conférences sur le thème :

« Exemple de prise en charge du patient lombalgique avec le système Kinapsys : Le Rehab-Gaming, nouveau concept en kinésithérapie »

Le vendredi 19 septembre 2014 à 15h et le samedi 20 septembre 2014 à 11h

Intervenants:

Eric HOMBOUGER, Masseur-kinésithérapeute diplômé d'Etat  
Marie GERONIMI, Docteur en Sciences du Mouvement humain

**Livre blanc du Rehab-Gaming, enquête BVA Healthcare et démonstration de Kinapsys** (sur le salon ou en cabinet) **disponibles sur demande**

*A propos de RM Ingénierie (RMI) :*

RM Ingénierie, filiale de Cegedim, propose une gamme complète de logiciels (ligne +4000, solutions d'analyse et de rééducation du mouvement BioRescue BioVal et RM.Lab) à destination des professions paramédicales : infirmiers, kinésithérapeutes, orthophonistes, orthoptistes, pédicures, podologues, sages-femmes. Concepteur en 1984 du premier logiciel français de gestion de cabinets destiné aux kinésithérapeutes, RM Ingénierie se positionne comme le leader français des solutions logicielles de gestion des cabinets paramédicaux avec environ 38 000 utilisateurs. RM Ingénierie développe également des outils innovants, conçus pour sa clientèle de kinésithérapeutes et pour la recherche clinique et sportive. Ces outils permettent d'analyser, de mesurer et rééduquer le mouvement. RM Ingénierie propose également une nouvelle offre pour les Maisons de Santé Pluridisciplinaires répondant ainsi à la nouvelle demande de regroupement des professionnels de santé médecins et non médecins. Pour plus d'informations : [www.rmingenierie.net](http://www.rmingenierie.net)

*A propos de Cegedim :*

Fondée en 1969, Cegedim est une entreprise mondiale de technologies et de services spécialisée dans le domaine de la santé. Cegedim propose des prestations de services, des outils informatiques, des logiciels spécialisés, des services de gestion de flux et de bases de données. Ses offres s'adressent notamment aux industries de santé, laboratoires pharmaceutiques, professionnels de santé et compagnies d'assurance. Leader mondial du CRM santé, Cegedim est également un des premiers fournisseurs de données stratégiques consacrées à ce secteur. Cegedim compte 8 000 collaborateurs dans plus de 80 pays et a réalisé un chiffre d'affaires de 902 millions d'euros en 2013. Cegedim SA est cotée en bourse à Paris (EURONEXT : CGM).  
Pour en savoir plus : [www.cegedim.fr](http://www.cegedim.fr)  
Et suivez Cegedim sur Twitter : [@CegedimGroup](https://twitter.com/CegedimGroup)

*A propos de Microsoft :*

Fondée en 1975, Microsoft (cotée au NASDAQ sous le symbole MSFT) est le leader mondial des logiciels, services et solutions permettant au grand public et aux professionnels d'exprimer tout leur potentiel grâce au numérique. Créée en 1983, Microsoft France emploie 1500 personnes. Alain Crozier en assure la présidence depuis juillet 2012.

*Contacts :*

**Aude BALLEYDIER**  
Cegedim  
Relations Presse  
Tél. : +33 (0)1 49 09 68 81  
[aude.balleydier@cegedim.fr](mailto:aude.balleydier@cegedim.fr)

**Romain FOUCAULT**  
RM Ingénierie (RMI)  
Marketing et Communication  
Tél. : +33 (0)5 65 76 03 33  
[romain.foucault@rminformatique.com](mailto:romain.foucault@rminformatique.com)

**Guillaume DE CHAMISSO**  
Agence PRPA  
Relations Presse  
Tél. : +33 (0)1 77 35 60 99  
[guillaume.dechamisso@prpa.fr](mailto:guillaume.dechamisso@prpa.fr)

**Laetitia BARBÉ-OZOUF**  
Microsoft France  
Tél. : + 33 (0)1 57 75 35 49  
[lbarbe@microsoft.com](mailto:lbarbe@microsoft.com)